

FBS 5-8 - Pont enfichable



3030310

<https://www.phoenixcontact.com/fr/produits/3030310>

Veillez tenir compte du fait que les données affichées dans ce document PDF proviennent de notre catalogue en ligne. Vous trouverez les données complètes dans la documentation utilisateur. Nos conditions générales d'utilisation des téléchargements sont applicables.

Pont enfichable, pas: 8,2 mm, nombre de pôles: 5, coloris: rouge



Avantages

- Les ponts de 2 à 50 pôles permettent, dans les deux lignes de pontage du système CLIPLINE complete, de ponter jusqu'à 50 blocs de jonction en une opération

Données commerciales

| | |
|-------------------------------------|---------------------|
| Référence | 3030310 |
| Conditionnement | 25 Unité(s) |
| Commande minimum | 25 Unité(s) |
| Clé de vente | BE2Z2X |
| Product key | BE2Z2X |
| Page catalogue | Page 110 (C-1-2019) |
| GTIN | 4017918188443 |
| Poids par pièce (emballage compris) | 9,881 g |
| Poids par pièce (hors emballage) | 9,499 g |
| Numéro du tarif douanier | 85366990 |
| Pays d'origine | DE |

Caractéristiques techniques

Propriétés du produit

| | |
|-----------------|-----------------|
| Type de produit | Pont enfichable |
| Nombre de pôles | 5 |
| Pas | 8,2 mm |

État de la gestion des données

| | |
|-----------------------|----|
| Révision de l'article | 12 |
|-----------------------|----|

Propriétés électriques

| | |
|---------------------------|---|
| Courant de charge maximal | 41 A (Les valeurs de courant des ponts peuvent varier en fonction des blocs de jonction utilisés. Vous trouverez les valeurs précises dans les données de chaque bloc de jonction.) |
|---------------------------|---|

Caractéristiques de raccordement

| | |
|---------------------------|---|
| Courant de charge maximal | 41 A (Les valeurs de courant des ponts peuvent varier en fonction des blocs de jonction utilisés. Vous trouverez les valeurs précises dans les données de chaque bloc de jonction.) |
|---------------------------|---|

Dimensions

| | |
|------------|---------|
| Largeur | 39,3 mm |
| Hauteur | 29,6 mm |
| Profondeur | 29,6 mm |
| Pas | 8,2 mm |

Indications sur les matériaux

| | |
|-------------------------------------|------------------|
| Couleur | rouge (RAL 3001) |
| Matériau | Cuivre |
| Classe d'inflammabilité selon UL 94 | V0 |
| Matériau isolant | PA |

Conditions environnementales et de durée de vie

Conditions ambiantes

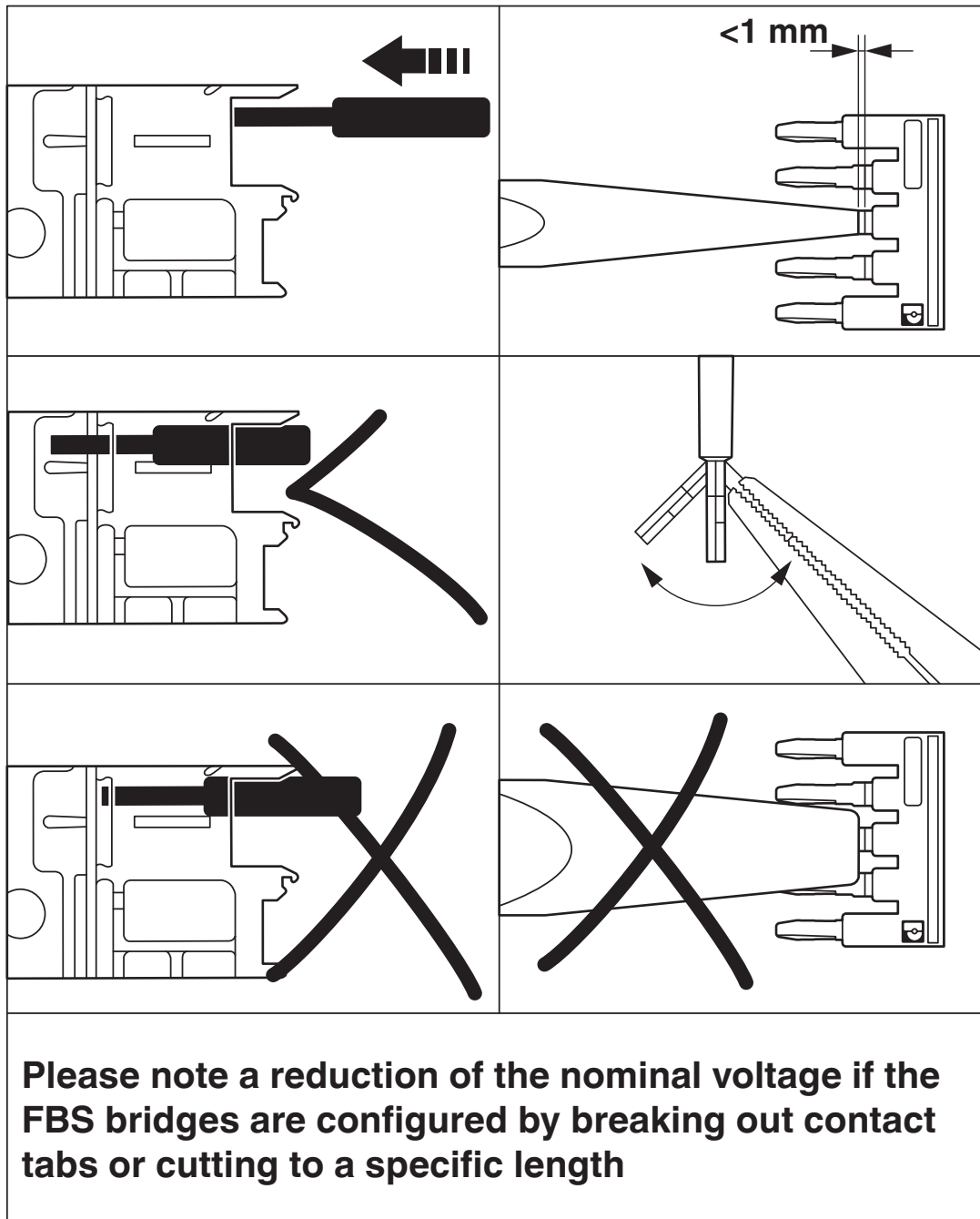
| | |
|---|---|
| Température ambiante (fonctionnement) | -60 °C ... 110 °C (Plage de température de service, auto-échauffement compris, température de service max. à court terme, voir RTI Elec.) |
| Température ambiante (stockage/transport) | -25 °C ... 60 °C (pour une période limitée, pas plus de 24 h, de -60 à +70 °C) |
| Température ambiante (montage) | -5 °C ... 70 °C |
| Température ambiante (confirmation) | -5 °C ... 70 °C |
| Humidité de l'air admissible (fonctionnement) | 20 % ... 90 % |
| Humidité de l'air admissible (stockage/transport) | 30 % ... 70 % |

Montage

| | |
|-----------------|-----------------------|
| Type de montage | Montage par enfichage |
|-----------------|-----------------------|

Dessins

Dessin schématique



FBS 5-8 - Pont enfichable

3030310

<https://www.phoenixcontact.com/fr/produits/3030310>



Classifications

ECLASS

| | |
|-------------|----------|
| ECLASS-11.0 | 27141140 |
| ECLASS-12.0 | 27141140 |
| ECLASS-13.0 | 27250303 |

ETIM

| | |
|----------|----------|
| ETIM 9.0 | EC000489 |
|----------|----------|

UNSPSC

| | |
|-------------|----------|
| UNSPSC 21.0 | 39121400 |
|-------------|----------|

FBS 5-8 - Pont enfichable



3030310

<https://www.phoenixcontact.com/fr/produits/3030310>

Conformité environnementale

EU RoHS

Conforme aux exigences de la directive RoHS

Oui, Aucun exception

China RoHS

Environment friendly use period (EFUP)

EFUP-E

Aucune substance dangereuse au-dessus des valeurs limites

EU REACH SVHC

Indication de substance soumise à autorisation REACH (n° CAS)

Aucun substance na un taux pondéral supérieur à 0,1 %

Phoenix Contact 2024 © - Tous droits réservés

<https://www.phoenixcontact.com>

PHOENIX CONTACT SAS

52 Boulevard de Beaubourg Emerainville

77436 Marne La Vallée Cedex 2 France

+33 (0) 1 60 17 98 98

documentation@phoenixcontact.fr