

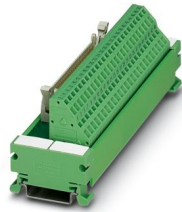
UM 45-FLK26/ZFKDS - Module interface



2293556

<https://www.phoenixcontact.com/fr/produits/2293556>

Veillez tenir compte du fait que les données affichées dans ce document PDF proviennent de notre catalogue en ligne. Vous trouverez les données complètes dans la documentation utilisateur. Nos conditions générales d'utilisation des téléchargements sont applicables.



Module VARIOFACE, connexion à ressort, avec connecteur pour câble en nappe, se monte sur profilé NS 35/7,5, 26 pôles

Données commerciales

Référence	2293556
Conditionnement	1 Unité(s)
Commande minimum	1 Unité(s)
Clé de vente	CK21A1
Product key	CK21A1
Page catalogue	Page 303 (IF-2011)
GTIN	4017918120450
Poids par pièce (emballage compris)	109,68 g
Poids par pièce (hors emballage)	76,08 g
Numéro du tarif douanier	85369010
Pays d'origine	DE

Caractéristiques techniques

Propriétés du produit

Type de produit	Module de transmission
Gamme de produits	VARIOFACE
Nombre de pôles	26

État de la gestion des données

Révision de l'article	09
-----------------------	----

Propriétés d'isolation: Distances dans l'air et lignes de fuite

Isolant	Isolation fonctionnelle
Catégorie de surtension	II
Degré de pollution	2

Propriétés électriques

Tension de service (AC)	≤ 30 V AC
Tension de service (DC)	≤ 60 V DC
Courant (par branche)	≤ 1 A

Distances dans l'air et lignes de fuite

Tension d'isolement assignée	63 V
Tension de tenue aux chocs assignée	0,6 kV (1,2 / 50 µs)

Caractéristiques de raccordement

Raccordement 1 (niveau de commande)

Connexion selon la norme	CEI 60603-13
Type de raccordement	IDC/FLK connecteur mâle
Nombre de connexions	1
Nombre de pôles	26
Cycles d'enfichage	> 50
Pas	2,54 mm

Raccordement 2 (niveau terrain)

Type de raccordement	Raccordement à ressort
Longueur à dénuder	7,5 mm
Nombre de pôles	26
Section de conducteur rigide	0,2 mm ² ... 2,5 mm ²
Section de conducteur souple	0,2 mm ² ... 1,5 mm ²
	0,25 mm ² ... 1,5 mm ² (Avec embout sans cône d'entrée isolant)
	0,25 mm ² ... 1,5 mm ² (Embout avec cône isolant en plastique)
Section conduct. AWG	24 ... 14
Pas	5,08 mm

Signalisation

UM 45-FLK26/ZFKDS - Module interface



2293556

<https://www.phoenixcontact.com/fr/produits/2293556>

Présence d'un affichage d'état	Non
--------------------------------	-----

Dimensions

Dimensions de l'article

Largeur	90 mm
Hauteur	45 mm
Profondeur	50,42 mm

Indications sur les matériaux

Couleur	vert (RAL 6021)
Type d'isolant boîtier	PVC

Conditions environnementales et de durée de vie

Conditions ambiantes

Indice de protection (Module)	IP00
Indice de protection (Emplacement de montage)	≥ IP54
Température ambiante (fonctionnement)	-20 °C ... 50 °C
Température ambiante (stockage/transport)	-20 °C ... 70 °C
Altitude	≤ 2000 m

Normes et spécifications

Distances dans l'air et lignes de fuite

Normes/Prescriptions	EN IEC 60664-1
----------------------	----------------

Montage

Type de montage	Montage sur profilé
Emplacement pour le montage	indifférent

Remarques

Information pour le fonctionnement	Pour une utilisation conforme, il convient de respecter les prescriptions de la directive d'installation (voir Téléchargements). En cas d'application ou d'utilisation avec des produits d'autres fabricants, il faut en outre respecter les prescriptions, les consignes de sécurité et avertissements du fabricant tiers concerné.
------------------------------------	--

UM 45-FLK26/ZFKDS - Module interface

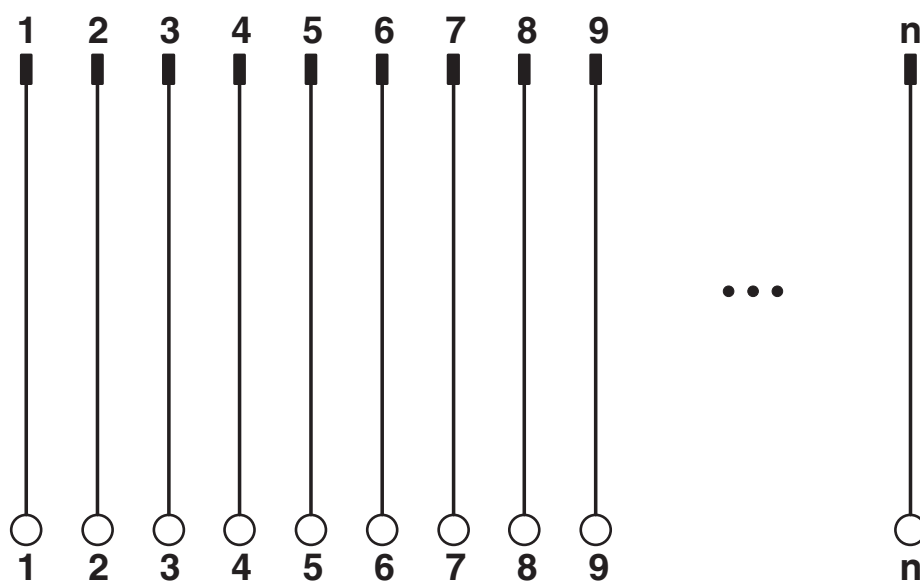
2293556

<https://www.phoenixcontact.com/fr/produits/2293556>



Dessins

Schéma de connexion




UM 45-FLK26/ZFKDS - Module interface



2293556

<https://www.phoenixcontact.com/fr/produits/2293556>

Homologations

 To download certificates, visit the product detail page: <https://www.phoenixcontact.com/fr/produits/2293556>

 cUL Recognized Identifiant de l'homologation: E118976				
	Tension nominale U_N	Intensité nominale I_N	Section AWG	Section mm^2
	125 V	1 A	-	-

 UL Recognized Identifiant de l'homologation: E118976				
	Tension nominale U_N	Intensité nominale I_N	Section AWG	Section mm^2
	125 V	1 A	-	-

cULus Recognized				
-------------------------	--	--	--	--

UM 45-FLK26/ZFKDS - Module interface



2293556

<https://www.phoenixcontact.com/fr/produits/2293556>

Classifications

ECLASS

ECLASS-11.0	27141152
ECLASS-12.0	27141152
ECLASS-13.0	27141152

ETIM

ETIM 9.0	EC002780
----------	----------

UNSPSC

UNSPSC 21.0	39121400
-------------	----------

Conformité environnementale

EU RoHS

Conforme aux exigences de la directive RoHS	Oui, Aucun exception
---	----------------------

China RoHS

Environment friendly use period (EFUP)	EFUP-E
	Aucune substance dangereuse au-dessus des valeurs limites

EU REACH SVHC

Indication de substance soumise à autorisation REACH (n° CAS)	Aucun substance na un taux pondéral supérieur à 0,1 %
---	---

UM 45-FLK26/ZFKDS - Module interface



2293556

<https://www.phoenixcontact.com/fr/produits/2293556>

Accessoires

SZF 0-0,4X2,5 - Tournevis

1204504

<https://www.phoenixcontact.com/fr/produits/1204504>

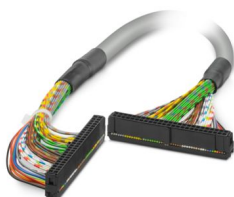


Outil de déverrouillage, pour blocs de jonction ST, s'utilise aussi comme tournevis pour tête fendue, dimensions : 0,4 x 2,5 x 75 mm, manche à deux composants, antidérapant

FLK EZ-DR.../.../... - Câble

2295059

<https://www.phoenixcontact.com/fr/produits/2295059>



Câble rond, préconfectionné, non blindé, longueur de câble variable

UM 45-FLK26/ZFKDS - Module interface

2293556

<https://www.phoenixcontact.com/fr/produits/2293556>

FLK 26/EZ-DR/ 50/KONFEK - Câble

2299385

<https://www.phoenixcontact.com/fr/produits/2299385>



Câble rond pré-équipé; raccordement 1 : IDC/FLK connecteur femelle (1x 26-pôles); raccordement 2 : IDC/FLK connecteur femelle (1x 26-pôles); longueur de câble: 0,5 m

FLK 26/EZ-DR/ 100/KONFEK - Câble

2299398

<https://www.phoenixcontact.com/fr/produits/2299398>



Câble rond pré-équipé; raccordement 1 : IDC/FLK connecteur femelle (1x 26-pôles); raccordement 2 : IDC/FLK connecteur femelle (1x 26-pôles); longueur de câble: 1 m

UM 45-FLK26/ZFKDS - Module interface

2293556

<https://www.phoenixcontact.com/fr/produits/2293556>

FLK 26/EZ-DR/ 150/KONFEK - Câble

2299408

<https://www.phoenixcontact.com/fr/produits/2299408>



Câble rond pré-équipé; raccordement 1 : IDC/FLK connecteur femelle (1x 26-pôles); raccordement 2 : IDC/FLK connecteur femelle (1x 26-pôles); longueur de câble: 1,5 m

FLK 26/EZ-DR/ 200/KONFEK - Câble

2299411

<https://www.phoenixcontact.com/fr/produits/2299411>



Câble rond pré-équipé; raccordement 1 : IDC/FLK connecteur femelle (1x 26-pôles); raccordement 2 : IDC/FLK connecteur femelle (1x 26-pôles); longueur de câble: 2 m

UM 45-FLK26/ZFKDS - Module interface

2293556

<https://www.phoenixcontact.com/fr/produits/2293556>

FLK 26/EZ-DR/ 300/KONFEK - Câble

2299424

<https://www.phoenixcontact.com/fr/produits/2299424>



Câble rond pré-équipé; raccordement 1 : IDC/FLK connecteur femelle (1x 26-pôles); raccordement 2 : IDC/FLK connecteur femelle (1x 26-pôles); longueur de câble: 3 m

FLK 26/EZ-DR/ 400/KONFEK - Câble

2299437

<https://www.phoenixcontact.com/fr/produits/2299437>



Câble rond pré-équipé; raccordement 1 : IDC/FLK connecteur femelle (1x 26-pôles); raccordement 2 : IDC/FLK connecteur femelle (1x 26-pôles); longueur de câble: 4 m

UM 45-FLK26/ZFKDS - Module interface

2293556

<https://www.phoenixcontact.com/fr/produits/2293556>

FLK 26/EZ-DR/ 600/KONFEK - Câble

2299440

<https://www.phoenixcontact.com/fr/produits/2299440>



Câble rond pré-équipé; raccordement 1 : IDC/FLK connecteur femelle (1x 26-pôles); raccordement 2 : IDC/FLK connecteur femelle (1x 26-pôles); longueur de câble: 6 m

FLK 26/EZ-DR/ 800/KONFEK - Câble

2299453

<https://www.phoenixcontact.com/fr/produits/2299453>



Câble rond pré-équipé; raccordement 1 : IDC/FLK connecteur femelle (1x 26-pôles); raccordement 2 : IDC/FLK connecteur femelle (1x 26-pôles); longueur de câble: 8 m

UM 45-FLK26/ZFKDS - Module interface



2293556

<https://www.phoenixcontact.com/fr/produits/2293556>

FLK 26/EZ-DR/1000/KONFEK - Câble

2299466

<https://www.phoenixcontact.com/fr/produits/2299466>



Câble rond pré-équipé; raccordement 1 : IDC/FLK connecteur femelle (1x 26-pôles); raccordement 2 : IDC/FLK connecteur femelle (1x 26-pôles); longueur de câble: 10 m

Phoenix Contact 2024 © - Tous droits réservés

<https://www.phoenixcontact.com>

PHOENIX CONTACT SAS

52 Boulevard de Beaubourg Emerainville

77436 Marne La Vallée Cedex 2 France

+33 (0) 1 60 17 98 98

documentation@phoenixcontact.fr