

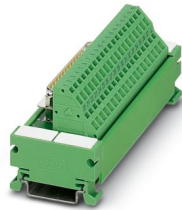
# UM 45-D37SUB/S/ZFKDS - Module interface



2293640

<https://www.phoenixcontact.com/fr/produits/2293640>

Veillez tenir compte du fait que les données affichées dans ce document PDF proviennent de notre catalogue en ligne. Vous trouverez les données complètes dans la documentation utilisateur. Nos conditions générales d'utilisation des téléchargements sont applicables.



Module VARIOFACE, connexion à ressort, avec connecteur mâle Sub-D, se monte sur profilé NS 35/7,5, 37 pôles

## Avantages

- 9 pôles ... 50 pôles
- Connectique à ressort
- Selon CEI 60807-2
- Liaison 1:1

## Données commerciales

Référence	2293640
Conditionnement	1 Unité(s)
Commande minimum	1 Unité(s)
Clé de vente	CK21A2
Product key	CK21A2
Page catalogue	Page 308 (IF-2011)
GTIN	4017918120542
Poids par pièce (emballage compris)	144,4 g
Poids par pièce (hors emballage)	140,3 g
Numéro du tarif douanier	85369010
Pays d'origine	DE

## Caractéristiques techniques

### Propriétés du produit

Type de produit	Module de transmission
Nombre de pôles	37

### État de la gestion des données

Révision de l'article	11
-----------------------	----

### Propriétés d'isolation: Distances dans l'air et lignes de fuite

Isolant	Isolation fonctionnelle
Catégorie de surtension	II
Degré de pollution	2

### Propriétés électriques

Tension de service (AC)	≤ 30 V AC
Tension de service (DC)	≤ 60 V DC
Courant (par branche)	≤ 2,5 A
Courant (Courant total)	≤ 81,4 A

### Distances dans l'air et lignes de fuite

Tension d'isolement assignée	125 V
Tension de tenue aux chocs assignée	1,2 kV (1,2 / 50 µs)

### Caractéristiques de raccordement

#### Raccordement 1 (niveau de commande)

Connexion selon la norme	CEI 60807-2
Type de raccordement	Connecteur mâle D-SUB
Filetage vis	UNC 4-40
Nombre de connexions	1
Nombre de pôles	37
Cycles d'enfichage	> 500
Pas	2,77 mm

#### Raccordement 2 (niveau terrain)

Type de raccordement	Raccordement à ressort
Longueur à dénuder	7,5 mm
Nombre de pôles	38
Section de conducteur rigide	0,2 mm <sup>2</sup> ... 2,5 mm <sup>2</sup>
Section de conducteur souple	0,2 mm <sup>2</sup> ... 1,5 mm <sup>2</sup>
	0,25 mm <sup>2</sup> ... 1,5 mm <sup>2</sup> (Avec embout sans cône d'entrée isolant)
	0,25 mm <sup>2</sup> ... 1,5 mm <sup>2</sup> (Embout avec cône isolant en plastique)
Section conduct. AWG	24 ... 14
Pas	5,08 mm

# UM 45-D37SUB/S/ZFKDS - Module interface



2293640

<https://www.phoenixcontact.com/fr/produits/2293640>

## Signalisation

Présence d'un affichage d'état	Non
--------------------------------	-----

## Dimensions

### Dimensions de l'article

Largeur	120 mm
Hauteur	45 mm
Profondeur	49,56 mm

## Indications sur les matériaux

Couleur	vert (RAL 6021)
Type d'isolant boîtier	PVC

## Conditions environnementales et de durée de vie

### Conditions ambiantes

Indice de protection (Module)	IP20
Indice de protection (Emplacement de montage)	≥ IP54
Température ambiante (fonctionnement)	-20 °C ... 50 °C
Température ambiante (stockage/transport)	-20 °C ... 70 °C
Altitude	≤ 2000 m

## Homologations

### UKCA

Certificat	Conformité UKCA
------------	-----------------

## Normes et spécifications

### Distances dans l'air et lignes de fuite

Normes/Prescriptions	EN IEC 60664-1
----------------------	----------------

## Montage

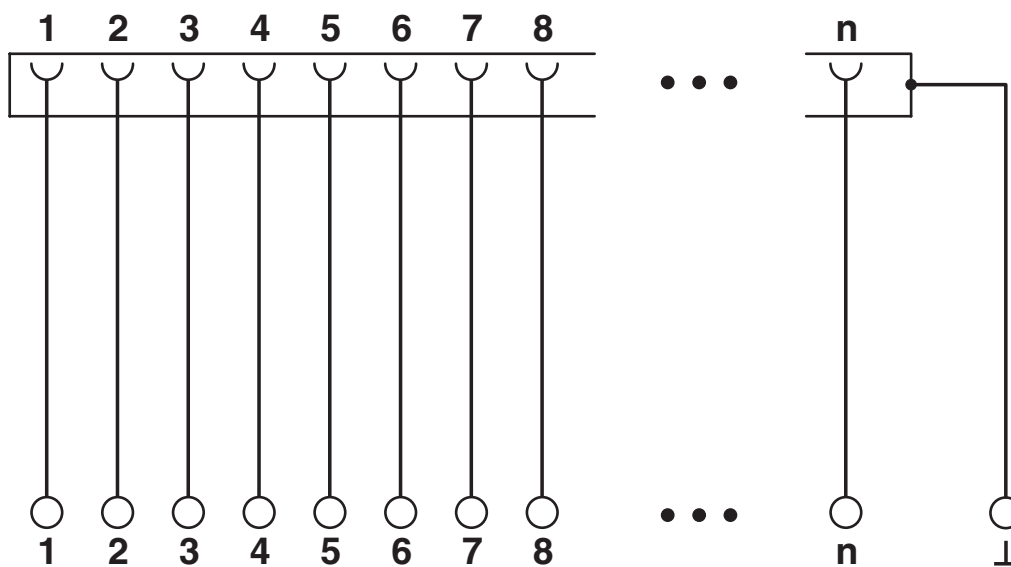
Type de montage	Montage sur profilé
Emplacement pour le montage	indifférent

## Remarques

Information pour le fonctionnement	Pour une utilisation conforme, il convient de respecter les prescriptions de la directive d'installation (voir Téléchargements). En cas d'application ou d'utilisation avec des produits d'autres fabricants, il faut en outre respecter les prescriptions, les consignes de sécurité et avertissements du fabricant tiers concerné.
------------------------------------	--

## Dessins

Schéma de connexion



# UM 45-D37SUB/S/ZFKDS - Module interface



2293640

<https://www.phoenixcontact.com/fr/produits/2293640>

## Classifications

### ECLASS

ECLASS-11.0	27141152
ECLASS-12.0	27141152
ECLASS-13.0	27141152

### ETIM

ETIM 8.0	EC002780
----------	----------

### UNSPSC

UNSPSC 21.0	39121400
-------------	----------

2293640

<https://www.phoenixcontact.com/fr/produits/2293640>

## Conformité environnementale

### EU RoHS

Conforme aux exigences de la directive RoHS

Oui, Aucun exception

### China RoHS

Environment friendly use period (EFUP)

EFUP-E

Aucune substance dangereuse au-dessus des valeurs limites

### EU REACH SVHC

Indication de substance soumise à autorisation REACH (n° CAS)

Aucun substance na un taux pondéral supérieur à 0,1 %

# UM 45-D37SUB/S/ZFKDS - Module interface



2293640

<https://www.phoenixcontact.com/fr/produits/2293640>

## Accessoires

### SZF 0-0,4X2,5 - Tournevis

1204504

<https://www.phoenixcontact.com/fr/produits/1204504>



Outil de déverrouillage, pour blocs de jonction ST, s'utilise aussi comme tournevis pour tête fendue, dimensions : 0,4 x 2,5 x 75 mm, manche à deux composants, antidérapant

---

### CABLE D-SUB-S/.../.../... - Câble

2302340

<https://www.phoenixcontact.com/fr/produits/2302340>



Câble rond blindé pré-équipé d'un connecteur femelle et mâle D-SUB (à 9, 15, 25, 37 ou 50 pôles), longueur de câble : variable

# UM 45-D37SUB/S/ZFKDS - Module interface

2293640

<https://www.phoenixcontact.com/fr/produits/2293640>

## CABLE D-SUB-B-B-S/.../.../... - Câble

2302421

<https://www.phoenixcontact.com/fr/produits/2302421>



Câble rond blindé pré-équipé de deux connecteurs femelles D-SUB (à 9, 15, 25, 37 ou 50 pôles), longueur de câble : variable

---

## CABLE-D37SUB/B/S/ 50/KONFEK/S - Câble

2302191

<https://www.phoenixcontact.com/fr/produits/2302191>



Câble rond blindé préconfectionné; raccordement 1 : Connecteur femelle D-SUB (1x 37-pôles); raccordement 2 : Connecteur mâle D-SUB (1x 37-pôles); longueur de câble: 0,5 m



# UM 45-D37SUB/S/ZFKDS - Module interface



2293640

<https://www.phoenixcontact.com/fr/produits/2293640>

## CABLE-D37SUB/B/S/100/KONFEK/S - Câble

2302201

<https://www.phoenixcontact.com/fr/produits/2302201>



Câble rond blindé préconfectionné; raccordement 1 : Connecteur femelle D-SUB (1x 37-pôles); raccordement 2 : Connecteur mâle D-SUB (1x 37-pôles); longueur de câble: 1 m

---

## CABLE-D37SUB/B/S/150/KONFEK/S - Câble

2302214

<https://www.phoenixcontact.com/fr/produits/2302214>



Câble rond blindé préconfectionné; raccordement 1 : Connecteur femelle D-SUB (1x 37-pôles); raccordement 2 : Connecteur mâle D-SUB (1x 37-pôles); longueur de câble: 1,5 m

# UM 45-D37SUB/S/ZFKDS - Module interface



2293640

<https://www.phoenixcontact.com/fr/produits/2293640>

## CABLE-D37SUB/B/S/200/KONFEK/S - Câble

2302227

<https://www.phoenixcontact.com/fr/produits/2302227>



Câble rond blindé préconfectionné; raccordement 1 : Connecteur femelle D-SUB (1x 37-pôles); raccordement 2 : Connecteur mâle D-SUB (1x 37-pôles); longueur de câble: 2 m

---

## CABLE-D37SUB/B/S/300/KONFEK/S - Câble

2302230

<https://www.phoenixcontact.com/fr/produits/2302230>



Câble rond blindé préconfectionné; raccordement 1 : Connecteur femelle D-SUB (1x 37-pôles); raccordement 2 : Connecteur mâle D-SUB (1x 37-pôles); longueur de câble: 3 m

# UM 45-D37SUB/S/ZFKDS - Module interface



2293640

<https://www.phoenixcontact.com/fr/produits/2293640>

## CABLE-D37SUB/B/S/400/KONFEK/S - Câble

2302243

<https://www.phoenixcontact.com/fr/produits/2302243>



Câble rond blindé préconfectionné; raccordement 1 : Connecteur femelle D-SUB (1x 37-pôles); raccordement 2 : Connecteur mâle D-SUB (1x 37-pôles); longueur de câble: 4 m

---

## CABLE-D37SUB/B/S/600/KONFEK/S - Câble

2302256

<https://www.phoenixcontact.com/fr/produits/2302256>



Câble rond blindé préconfectionné; raccordement 1 : Connecteur femelle D-SUB (1x 37-pôles); raccordement 2 : Connecteur mâle D-SUB (1x 37-pôles); longueur de câble: 6 m

# UM 45-D37SUB/S/ZFKDS - Module interface



2293640

<https://www.phoenixcontact.com/fr/produits/2293640>

## CABLE-D37SUB/B/S/HF/S/ 1,0M - Câble

1066608

<https://www.phoenixcontact.com/fr/produits/1066608>



Câble rond prééquipé, blindé, exempt d'halogène; raccordement 1 : Connecteur femelle D-SUB (1x 37-pôles); raccordement 2 : Connecteur mâle D-SUB (1x 37-pôles); longueur de câble: 1 m

---

## CABLE-D37SUB/B/S/HF/S/ 2,0M - Câble

1066609

<https://www.phoenixcontact.com/fr/produits/1066609>



Câble rond prééquipé, blindé, exempt d'halogène; raccordement 1 : Connecteur femelle D-SUB (1x 37-pôles); raccordement 2 : Connecteur mâle D-SUB (1x 37-pôles); longueur de câble: 2 m

# UM 45-D37SUB/S/ZFKDS - Module interface



2293640

<https://www.phoenixcontact.com/fr/produits/2293640>

## CABLE-D37SUB/B/S/HF/S/ 3,0M - Câble

1066611

<https://www.phoenixcontact.com/fr/produits/1066611>



Câble rond prééquipé, blindé, exempt d'halogène; raccordement 1 : Connecteur femelle D-SUB (1x 37-pôles); raccordement 2 : Connecteur mâle D-SUB (1x 37-pôles); longueur de câble: 3 m

---

## CABLE-D37SUB-B-S-HF-S/... - Câble

1075562

<https://www.phoenixcontact.com/fr/produits/1075562>



Câble rond prééquipé, blindé, exempt d'halogène; raccordement 1 : Connecteur femelle D-SUB (1x 37-pôles); raccordement 2 : Connecteur mâle D-SUB (1x 37-pôles); longueur de câble: variable

# UM 45-D37SUB/S/ZFKDS - Module interface

2293640

<https://www.phoenixcontact.com/fr/produits/2293640>

## CABLE-D-37SUB/F/OE/0,25/S/0,5M - Câble

2926221

<https://www.phoenixcontact.com/fr/produits/2926221>



Câble rond blindé préconfectionné; raccordement 1 : Fils individuels (37-pôles) (Les fils sont repérés et équipés d'embouts. La tresse de blindage sort d'une extrémité de câble distincte.); raccordement 2 : Connecteur femelle D-SUB (1x 37-pôles); longueur de câble: 0,5 m

---

## CABLE-D-37SUB/F/OE/0,25/S/1,0M - Câble

2926234

<https://www.phoenixcontact.com/fr/produits/2926234>



Câble rond blindé préconfectionné; raccordement 1 : Fils individuels (37-pôles) (Les fils sont repérés et équipés d'embouts. La tresse de blindage sort d'une extrémité de câble distincte.); raccordement 2 : Connecteur femelle D-SUB (1x 37-pôles); longueur de câble: 1 m

# UM 45-D37SUB/S/ZFKDS - Module interface

2293640

<https://www.phoenixcontact.com/fr/produits/2293640>

## CABLE-D-37SUB/F/OE/0,25/S/1,5M - Câble

2926247

<https://www.phoenixcontact.com/fr/produits/2926247>



Câble rond blindé préconfectionné; raccordement 1 : Fils individuels (37-pôles) (Les fils sont repérés et équipés d'embouts. La tresse de blindage sort d'une extrémité de câble distincte.); raccordement 2 : Connecteur femelle D-SUB (1x 37-pôles); longueur de câble: 1,5 m

---

## CABLE-D-37SUB/F/OE/0,25/S/2,0M - Câble

2926250

<https://www.phoenixcontact.com/fr/produits/2926250>



Câble rond blindé préconfectionné; raccordement 1 : Fils individuels (37-pôles) (Les fils sont repérés et équipés d'embouts. La tresse de blindage sort d'une extrémité de câble distincte.); raccordement 2 : Connecteur femelle D-SUB (1x 37-pôles); longueur de câble: 2 m

# UM 45-D37SUB/S/ZFKDS - Module interface

2293640

<https://www.phoenixcontact.com/fr/produits/2293640>

## CABLE-D-37SUB/F/OE/0,25/S/3,0M - Câble

2926263

<https://www.phoenixcontact.com/fr/produits/2926263>



Câble rond blindé préconfectionné; raccordement 1 : Fils individuels (37-pôles) (Les fils sont repérés et équipés d'embouts. La tresse de blindage sort d'une extrémité de câble distincte.); raccordement 2 : Connecteur femelle D-SUB (1x 37-pôles); longueur de câble: 3 m

---

## CABLE-D-37SUB/F/OE/0,25/S/4,0M - Câble

2926276

<https://www.phoenixcontact.com/fr/produits/2926276>



Câble rond blindé préconfectionné; raccordement 1 : Fils individuels (37-pôles) (Les fils sont repérés et équipés d'embouts. La tresse de blindage sort d'une extrémité de câble distincte.); raccordement 2 : Connecteur femelle D-SUB (1x 37-pôles); longueur de câble: 4 m



# UM 45-D37SUB/S/ZFKDS - Module interface

2293640

<https://www.phoenixcontact.com/fr/produits/2293640>

## CABLE-D-37SUB/F/OE/0,25/S/6,0M - Câble

2926289

<https://www.phoenixcontact.com/fr/produits/2926289>



Câble rond blindé préconfectionné; raccordement 1 : Fils individuels (37-pôles) (Les fils sont repérés et équipés d'embouts. La tresse de blindage sort d'une extrémité de câble distincte.); raccordement 2 : Connecteur femelle D-SUB (1x 37-pôles); longueur de câble: 6 m

---

## CABLE-D-37SUB/F/OE/0,25/S/10M - Câble

2906217

<https://www.phoenixcontact.com/fr/produits/2906217>



Câble rond blindé préconfectionné; raccordement 1 : Fils individuels (37-pôles) (Les fils sont repérés et équipés d'embouts. La tresse de blindage sort d'une extrémité de câble distincte.); raccordement 2 : Connecteur femelle D-SUB (1x 37-pôles); longueur de câble: 10 m

# UM 45-D37SUB/S/ZFKDS - Module interface

2293640

<https://www.phoenixcontact.com/fr/produits/2293640>

## CABLE-D-37SUB/F/OE/0,25/S/15M - Câble

2906218

<https://www.phoenixcontact.com/fr/produits/2906218>



Câble rond blindé préconfectionné; raccordement 1 : Fils individuels (37-pôles) (Les fils sont repérés et équipés d'embouts. La tresse de blindage sort d'une extrémité de câble distincte.); raccordement 2 : Connecteur femelle D-SUB (1x 37-pôles); longueur de câble: 15 m

---

## CABLE-D-37SUB/F/OE/0,25/S/20M - Câble

2906219

<https://www.phoenixcontact.com/fr/produits/2906219>



Câble rond blindé préconfectionné; raccordement 1 : Fils individuels (37-pôles) (Les fils sont repérés et équipés d'embouts. La tresse de blindage sort d'une extrémité de câble distincte.); raccordement 2 : Connecteur femelle D-SUB (1x 37-pôles); longueur de câble: 20 m

# UM 45-D37SUB/S/ZFKDS - Module interface



2293640

<https://www.phoenixcontact.com/fr/produits/2293640>

## CABLE-D-37SUB-F-OE-0,25-S/... - Câble

2900907

<https://www.phoenixcontact.com/fr/produits/2900907>



Câble rond blindé préconfectionné; raccordement 1 : Fils individuels (37-pôles) (Les fils sont repérés et équipés d'embouts. La tresse de blindage sort d'une extrémité de câble distincte.); raccordement 2 : Connecteur femelle D-SUB (1x 37-pôles); longueur de câble: variable

---

Phoenix Contact 2024 © - Tous droits réservés

<https://www.phoenixcontact.com>

PHOENIX CONTACT SAS

52 Boulevard de Beaubourg Emerainville

77436 Marne La Vallée Cedex 2 France

+33 (0) 1 60 17 98 98

[documentation@phoenixcontact.fr](mailto:documentation@phoenixcontact.fr)