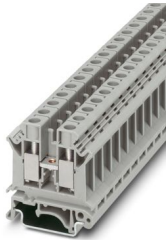


UK 10 N - Blocs de jonction simple

3005073

<https://www.phoenixcontact.com/fr/produits/3005073>

Veillez tenir compte du fait que les données affichées dans ce document PDF proviennent de notre catalogue en ligne. Vous trouverez les données complètes dans la documentation utilisateur. Nos conditions générales d'utilisation des téléchargements sont applicables.



Blocs de jonction simple, tension nominale: 800 V, intensité nominale: 57 A, nombre de connexions: 2, type de raccordement: Raccordement vissé, Section de référence: 10 mm², section : 0,5 mm² - 16 mm², type de montage: NS 35/7,5, NS 35/15, NS 32, coloris: gris

Avantages

- Tous les blocs de jonction de la série UK... peuvent être utilisés dans leur version standard également dans la zone Ex selon CEI/EN 60079..
- Les numéros de certificats CE de contrôle des modèles types correspondants se trouvent sous les caractéristiques électriques.

Données commerciales

Référence	3005073
Conditionnement	50 Unité(s)
Commande minimum	50 Unité(s)
Clé de vente	BE1211
Product key	BE1211
Page catalogue	Page 461 (C-1-2019)
GTIN	4017918091019
Poids par pièce (emballage compris)	16,942 g
Poids par pièce (hors emballage)	16,327 g
Numéro du tarif douanier	85369010
Pays d'origine	CN

Caractéristiques techniques

Propriétés du produit

Type de produit	Bloc de jonction de traversée
Gamme de produits	UK
Nombre de connexions	2
Nombre de rangées	1
Potentiels	1

État de la gestion des données

Révision de l'article	16
-----------------------	----

Propriétés d'isolation

Catégorie de surtension	III
Degré de pollution	3

Propriétés électriques

Tension de tenue aux chocs assignée	8 kV
Puissance dissipée maximale en condition nominale	1,82 W

Caractéristiques de raccordement

Nombre de raccordements par étage	2
Section nominale	10 mm ²

Etage 1 en haut 1 en bas 1

Filetage vis	M4
Couple de serrage	1,5 ... 1,8 Nm
Longueur à dénuder	10 mm
Gabarit	B6
Connexion selon la norme	CEI 60947-7-1
Section de conducteur rigide	0,5 mm ² ... 16 mm ²
Section du conducteur AWG	20 ... 6 (conversion selon CEI)
Section de conducteur souple	0,5 mm ² ... 10 mm ²
Section de conducteur souple [AWG]	20 ... 8 (conversion selon CEI)
Section de conducteur flexible (embout sans douille en plastique)	0,5 mm ² ... 10 mm ²
Section de conducteur flexible (embout avec douille en plastique)	0,5 mm ² ... 6 mm ²
Section avec pont d'insertion rigide	10 mm ²
Section avec pont d'insertion souple	10 mm ²
2 conducteurs rigides de même section	0,5 mm ² ... 4 mm ²
2 conducteurs souples de même section	0,5 mm ² ... 4 mm ²
2 conducteurs de même section, flexibles avec embout sans douille en plastique	0,5 mm ² ... 2,5 mm ²
2 conducteurs souples de même section avec embout TWIN et douille en plastique	0,5 mm ² ... 6 mm ²
Int. nom.	57 A

UK 10 N - Blocs de jonction simple



3005073

<https://www.phoenixcontact.com/fr/produits/3005073>

Courant de charge maximal	76 A (pour une section de conducteur de 16 mm ²)
Tension nominale	800 V
Section nominale	10 mm ²

Données Ex

Données assignées (ATEX/IECEx)

Repérage	⊕ II 2 GD Ex eb IIC Gb
Température de service	-60 °C ... 110 °C
Accessoires homologués Ex	3003020 D-UK 4/10
	3006027 D-UK 16
	3004210 ATP-UK 5-MTK
	1205066 SZS 1,0X4,0 VDE
	1201442 E/UK
Liste ponts	Barrette de jonction / FBI 10-10-EX / 0711690
Données de pontage	51,5 A / 10 mm ²
Liste ponts	Pont d'insertion / EB 2-10 / 0203153
	Pont d'insertion / EB 3-10 / 0203328
	Pont d'insertion / EB 10-10 / 0203137
Données de pontage	50 A / 10 mm ²
Augmentation de température Ex	40 K (59,1 A / 10 mm ²)
Tension de référence	690 V
lorsque le pontage est réalisé avec un pont d'insertion	690 V
lorsque le pontage est réalisé avec un pont	690 V
Tension d'isolement assignée	630 V
Sortie	(permanent)

Étage Ex Généralités

Courant de référence	53,5 A
Courant de charge maximal	67 A
Résistance de contact	0,12 mΩ

Caractéristiques raccordement Ex Généralités

Plage couple	1,5 Nm ... 1,8 Nm
Section nominale	10 mm ²
Section assignée AWG	8
Capacité de raccordement rigide	0,5 mm ² ... 16 mm ²
Capacité de raccordement AWG	20 ... 6
Capacité de raccordement flexible	0,5 mm ² ... 10 mm ²
Capacité de raccordement AWG	20 ... 8
2 conducteurs rigides de même section	0,5 mm ² ... 4 mm ²
2 conducteurs de même section AWG, rigides	20 ... 12
2 conducteurs souples de même section	0,5 mm ² ... 4 mm ²
2 conducteurs de même section AWG, souples	20 ... 12

Dimensions

UK 10 N - Blocs de jonction simple



3005073

<https://www.phoenixcontact.com/fr/produits/3005073>

Largeur	10,2 mm
Largeur de couvercle	1,8 mm
Hauteur	42,5 mm
Profondeur sur NS 32	52,3 mm
Profondeur sur NS 35/7,5	47,3 mm
Profondeur sur NS 35/15	54,8 mm

Indications sur les matériaux

Coloris	gris
Classe d'inflammabilité selon UL 94	V0
Groupe d'isolant	I
Matériau isolant	PA
Utilisation d'un isolant statique au froid	-60 °C
Indice de température matériau isolant (DIN EN 60216-1 (VDE 0304-21))	130 °C
Indice relatif température matériau isolant (Elec. ; UL 746 B)	130 °C
Protection anti-incendie pour véhicules ferroviaires (DIN EN 45545-2) R22	HL 1 - HL 3
Protection anti-incendie pour véhicules ferroviaires (DIN EN 45545-2) R23	HL 1 - HL 3
Protection anti-incendie pour véhicules ferroviaires (DIN EN 45545-2) R24	HL 1 - HL 3
Protection anti-incendie pour véhicules ferroviaires (DIN EN 45545-2) R26	HL 1 - HL 3
Émission de chaleur calorimétrique NFPA 130 (ASTM E 1354)	28 MJ/kg
Inflammabilité en surface NFPA 130 (ASTM E 162)	réussi
Densité de gaz de combustion optique spécifique NFPA 130 (ASTM E 662)	réussi
Toxicité des gaz de combustion NFPA 130 (SMP 800C)	réussi

Contrôles électriques

Essai de tension de choc

Tension témoin valeur de consigne	9,8 kV
Résultat	Essai réussi

Essai d'échauffement

Exigence contrôle de l'échauffement	Augmentation de température ≤ 45 K
Résultat	Essai réussi
Résistance aux courants de courte durée 10 mm ²	1,2 kA
Résistance aux courants de courte durée 16 mm ²	1,92 kA
Résultat	Essai réussi

Rigidité diélectrique à fréquence industrielle

Tension témoin valeur de consigne	2 kV
Résultat	Essai réussi

Propriétés mécaniques

Caractéristiques mécaniques

Paroi latérale ouverte	oui
------------------------	-----

Contrôles mécaniques

Résistance mécanique

Résultat	Essai réussi
----------	--------------

Fixation sur le support

Profilé/support de fixation	NS 32/NS 35
Force d'essai, valeur de consigne	5 N
Résultat	Essai réussi

Recherche de dommages et de desserrage des conducteurs

Vitesse de rotation	10 tr./min
Tours	135
Section de conducteur/poids	0,5 mm ² /0,3 kg
	10 mm ² /2 kg
	16 mm ² /2,9 kg
Résultat	Essai réussi

Conditions environnementales et de durée de vie

Essai au brûleur à aiguille

Temps d'action	30 s
Résultat	Essai réussi

Oscillations/grésillements sur bande large

Spécification de contrôle	DIN EN 50155 (VDE 0115-200):2008-03
Spectre	Essai de durée de vie catégorie 1, classe B, sur coffret du véhicule
Fréquence	$f_1 = 5 \text{ Hz}$ jusqu'à $f_2 = 150 \text{ Hz}$
Niveau ASD	1,857 (m/s ²)/Hz
Accélération	0,8g
Durée de contrôle par axe	5 h
Sens du contrôle	Axes X, Y et Z
Résultat	Essai réussi

Chocs

Spécification de contrôle	DIN EN 50155 (VDE 0115-200):2008-03
Forme de choc	Semi-sinusoïdal
Accélération	5g
Durée des chocs	30 ms
Nombre de chocs dans chaque sens	3
Sens du contrôle	Axes X, Y et Z (pos. et nég.)

UK 10 N - Blocs de jonction simple



3005073

<https://www.phoenixcontact.com/fr/produits/3005073>

Résultat	Essai réussi
----------	--------------

Conditions ambiantes

Température ambiante (fonctionnement)	-60 °C ... 110 °C (Plage de température de service, auto-échauffement compris, température de service max. à court terme, voir RTI Elec.)
Température ambiante (stockage/transport)	-25 °C ... 60 °C (pour une période limitée, pas plus de 24 h, de -60 à +70 °C)
Température ambiante (montage)	-5 °C ... 70 °C
Température ambiante (confirmation)	-5 °C ... 70 °C
Humidité de l'air admissible (fonctionnement)	20 % ... 90 %
Humidité de l'air admissible (stockage/transport)	30 % ... 70 %

Normes et spécifications

Connexion selon la norme	CEI 60947-7-1
--------------------------	---------------

Montage

Type de montage	NS 35/7,5
	NS 35/15
	NS 32

UK 10 N - Blocs de jonction simple

3005073

<https://www.phoenixcontact.com/fr/produits/3005073>



Dessins

Schéma de connexion



UK 10 N - Blocs de jonction simple



3005073

<https://www.phoenixcontact.com/fr/produits/3005073>

Homologations

To download certificates, visit the product detail page: <https://www.phoenixcontact.com/fr/produits/3005073>

DNV

Identifiant de l'homologation: TAE00001CT



CSA

Identifiant de l'homologation: 13631

	Tension nominale U_N	Intensité nominale I_N	Section AWG	Section mm^2
Groupe utilisateur B	600 V	65 A	24 - 6	-
Groupe utilisateur C	600 V	65 A	24 - 6	-



IECEE CB Scheme

Identifiant de l'homologation: NL-39959

	Tension nominale U_N	Intensité nominale I_N	Section AWG	Section mm^2
	800 V	57 A	-	- 10



cULus Recognized

Identifiant de l'homologation: E60425

	Tension nominale U_N	Intensité nominale I_N	Section AWG	Section mm^2
Groupe utilisateur B	600 V	65 A	24 - 6	-
Groupe utilisateur C	600 V	65 A	24 - 6	-
Groupe utilisateur F	800 V	65 A	24 - 6	-



KEMA-KEUR

Identifiant de l'homologation: 71-119849

	Tension nominale U_N	Intensité nominale I_N	Section AWG	Section mm^2
	800 V	57 A	-	- 10



NK

Identifiant de l'homologation: 09 ME 141



ATEX

Identifiant de l'homologation: KEMA98ATEX1786U

UK 10 N - Blocs de jonction simple



3005073

<https://www.phoenixcontact.com/fr/produits/3005073>



cUL Recognized

Identifiant de l'homologation: E192998

	Tension nominale U_N	Intensité nominale I_N	Section AWG	Section mm^2
	600 V	65 A	24 - 6	-



EAC Ex

Identifiant de l'homologation: RU C-DE.HA91.B.00066



GL

Identifiant de l'homologation: 98876-96 HH

	Tension nominale U_N	Intensité nominale I_N	Section AWG	Section mm^2
Certification partielle EEx e II	690 V	57 A	-	- 10



IECEX

Identifiant de l'homologation: IECEX KEM 06.0029U



UL Recognized

Identifiant de l'homologation: E192998

	Tension nominale U_N	Intensité nominale I_N	Section AWG	Section mm^2
	600 V	65 A	24 - 6	-



CCC

Identifiant de l'homologation: 2020322313000623



DNV GL-EX

Identifiant de l'homologation: TAE00003K6

	Tension nominale U_N	Intensité nominale I_N	Section AWG	Section mm^2
Certification partielle EEx e II	440 V	32 A	-	- 2,5

cULus Recognized

UK 10 N - Blocs de jonction simple



3005073

<https://www.phoenixcontact.com/fr/produits/3005073>

Classifications

ECLASS

ECLASS-11.0	27141120
ECLASS-13.0	27250101

ETIM

ETIM 8.0	EC000897
----------	----------

UNSPSC

UNSPSC 21.0	39121400
-------------	----------

UK 10 N - Blocs de jonction simple

3005073

<https://www.phoenixcontact.com/fr/produits/3005073>



Conformité environnementale

EU RoHS

Conforme aux exigences de la directive RoHS	Oui, Aucun exception
---	----------------------

China RoHS

Environment friendly use period (EFUP)	EFUP-E
	Aucune substance dangereuse au-dessus des valeurs limites

EU REACH SVHC

Indication de substance soumise à autorisation REACH (n° CAS)	Aucun substance na un taux pondéral supérieur à 0,1 %
---	---

UK 10 N - Blocs de jonction simple

3005073

<https://www.phoenixcontact.com/fr/produits/3005073>



Accessoires

i Remarque : l'utilisation des accessoires mentionnés ci-après peut limiter ce produit.

KB- 10 - Pont en chaîne

0203205

<https://www.phoenixcontact.com/fr/produits/0203205>



Pont en chaîne, pas: 10 mm, nombre de pôles: 1, coloris: argenté

FBI 2-10 - Pont de jonction

0203483

<https://www.phoenixcontact.com/fr/produits/0203483>



Pont de jonction, pas: 10 mm, nombre de pôles: 2, coloris: argenté

UK 10 N - Blocs de jonction simple

3005073

<https://www.phoenixcontact.com/fr/produits/3005073>



FBI 10-10 - Pont de jonction

0203276

<https://www.phoenixcontact.com/fr/produits/0203276>

Pont de jonction, pas: 10 mm, nombre de pôles: 10, coloris: argenté



 Intensité admissible maximale: 76 A

FB 10-10-EX - Pont de jonction

0203247

<https://www.phoenixcontact.com/fr/produits/0203247>

Pont de jonction, pas: 10 mm, nombre de pôles: 10, coloris: argenté



UK 10 N - Blocs de jonction simple

3005073

<https://www.phoenixcontact.com/fr/produits/3005073>



FB 4-10 - Pont de jonction

0203182

<https://www.phoenixcontact.com/fr/produits/0203182>

Pont de jonction, nombre de pôles: 4, coloris: argenté



FB 10-10 - Pont de jonction

0203179

<https://www.phoenixcontact.com/fr/produits/0203179>

Pont de jonction, pas: 10 mm, nombre de pôles: 10, coloris: argenté



UK 10 N - Blocs de jonction simple

3005073

<https://www.phoenixcontact.com/fr/produits/3005073>



FB 3-10 - Pont de jonction

0203140

<https://www.phoenixcontact.com/fr/produits/0203140>



Pont de jonction, pas: 10 mm, nombre de pôles: 3, coloris: argenté


EB 2-10 - Pont d'insertion

0203153

<https://www.phoenixcontact.com/fr/produits/0203153>



Pont d'insertion, pas: 10 mm, nombre de pôles: 2, coloris: gris

 Intensité admissible maximale: 70 A

UK 10 N - Blocs de jonction simple

3005073

<https://www.phoenixcontact.com/fr/produits/3005073>

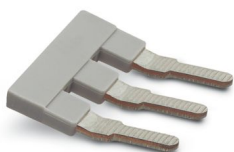



EB 3-10 - Pont d'insertion

0203328

<https://www.phoenixcontact.com/fr/produits/0203328>

Pont d'insertion, pas: 10 mm, nombre de pôles: 3, coloris: gris



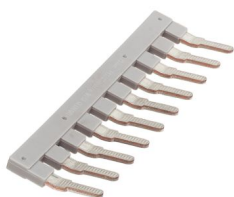
 Intensité admissible maximale: 70 A


EB 10-10 - Pont d'insertion

0203137

<https://www.phoenixcontact.com/fr/produits/0203137>

Pont d'insertion, pas: 10 mm, nombre de pôles: 10, coloris: gris



 Intensité admissible maximale: 70 A

UK 10 N - Blocs de jonction simple

3005073

<https://www.phoenixcontact.com/fr/produits/3005073>



ISSBI 10-10 - Pont

0301521

<https://www.phoenixcontact.com/fr/produits/0301521>

Pont, pas: 10 mm, nombre de pôles: 10, coloris: argenté



 Intensité admissible maximale: 52 A

WS 5-10 - Etiquette d'avertissement

1004429

<https://www.phoenixcontact.com/fr/produits/1004429>

Etiquette d'avertissement, Plaque, jaune/noir, repéré: Symbole éclair et avertissement en anglais, type de montage: enfichage, pour bloc de jonction au pas de : 10 mm, diamètre: 0 mm



UK 10 N - Blocs de jonction simple

3005073

<https://www.phoenixcontact.com/fr/produits/3005073>



WS 4-10 - Etiquette d'avertissement

1004225

<https://www.phoenixcontact.com/fr/produits/1004225>

Etiquette d'avertissement, Plaque, jaune/noir, repéré: Symbole éclair et avertissement en anglais, type de montage: enfichage, pour bloc de jonction au pas de : 10 mm, diamètre: 0 mm



STL 10N/5N - Pont en gradin

0204110

<https://www.phoenixcontact.com/fr/produits/0204110>

Pont en gradin, pas: 5 mm, nombre de pôles: 2, coloris: argenté



UK 10 N - Blocs de jonction simple

3005073

<https://www.phoenixcontact.com/fr/produits/3005073>



TS-K - Séparateur

1302215

<https://www.phoenixcontact.com/fr/produits/1302215>



Séparateur, profondeur: 22 mm, largeur: 0,5 mm, hauteur: 22 mm, coloris: gris

ATP-UK - Séparateur

3003224

<https://www.phoenixcontact.com/fr/produits/3003224>



Séparateur, profondeur: 45,7 mm, largeur: 1,5 mm, hauteur: 56 mm, coloris: gris

UK 10 N - Blocs de jonction simple

3005073

<https://www.phoenixcontact.com/fr/produits/3005073>



SBS10:UNBEDRUCKT - Carte de marquage

1007248

<https://www.phoenixcontact.com/fr/produits/1007248>



Carte de marquage, Carte, blanc, vierge, repérable avec : Crayon de marquage, perforé, type de montage: encliquetage, encliquetage dans la rainure de repérage plate, pour bloc de jonction au pas de : 10 mm, surface utile: 6 x 10,1 mm, Nombre d'étiquettes: 250

IS-K 10 - Barrette d'isolation

1303337

<https://www.phoenixcontact.com/fr/produits/1303337>



Barrette d'isolation, coloris: gris

UK 10 N - Blocs de jonction simple

3005073

<https://www.phoenixcontact.com/fr/produits/3005073>



SCP 2-10 - Fiches de court-circuitage

3070412

<https://www.phoenixcontact.com/fr/produits/3070412>



Fiches de court-circuitage, pas: 10,15 mm, nombre de pôles: 2, coloris: orange

D-UK 4/10 - Couverture d'extrémité

3003020

<https://www.phoenixcontact.com/fr/produits/3003020>



Couvercle d'extrémité, profondeur: 35,9 mm, largeur: 1,8 mm, hauteur: 42,5 mm, coloris: gris

UK 10 N - Blocs de jonction simple

3005073

<https://www.phoenixcontact.com/fr/produits/3005073>



NS 32 PERF 2000MM-VPE 10 - Profilé percé

1201002

<https://www.phoenixcontact.com/fr/produits/1201002>



Profilé percé, Conditionnement par 10 unités (20 m), selon EN 60715, matériau: Acier, galvanisé, traité par passivation couche épaisse, Profilé G, coloris: argent

NS 32 UNPERF 2000MM-VPE 10 - Profilé plein

1201015

<https://www.phoenixcontact.com/fr/produits/1201015>



Profilé plein, Conditionnement par 10 unités (20 m), selon EN 60715, matériau: Acier, galvanisé, traité par passivation couche épaisse, Profilé G, coloris: argenté

UK 10 N - Blocs de jonction simple

3005073

<https://www.phoenixcontact.com/fr/produits/3005073>



NS 35/ 7,5 PERF 2000MM - Profilé percé

0801733

<https://www.phoenixcontact.com/fr/produits/0801733>



Profilé percé, Conditionnement par 25 unités (50 m), selon EN 60715, matériau: Acier, galvanisé, traité par passivation couche épaisse, Profil standard, coloris: argent

NS 35/ 7,5 UNPERF 2000MM - Profilé plein

0801681

<https://www.phoenixcontact.com/fr/produits/0801681>



Profilé plein, Conditionnement par 25 unités (50 m), selon EN 60715, matériau: Acier, galvanisé, traité par passivation couche épaisse, Profil standard, coloris: argenté

UK 10 N - Blocs de jonction simple

3005073

<https://www.phoenixcontact.com/fr/produits/3005073>



NS 35/ 7,5 WH PERF 2000MM - Profilé percé

1204119

<https://www.phoenixcontact.com/fr/produits/1204119>



Profilé percé, Conditionnement par 25 unités (50 m), selon EN 60715, matériau: Acier, galvanisé, passivation blanche, Profil standard, coloris: argenté

NS 35/ 7,5 WH UNPERF 2000MM-VPE 10 - Profilé plein

1204122

<https://www.phoenixcontact.com/fr/produits/1204122>



Profilé plein, Conditionnement par 10 unités (20 m), selon EN 60715, matériau: Acier, galvanisé, passivation blanche, Profil standard, coloris: argenté

UK 10 N - Blocs de jonction simple

3005073

<https://www.phoenixcontact.com/fr/produits/3005073>



NS 35/ 7,5 AL UNPERF 2000MM - Profilé plein

0801704

<https://www.phoenixcontact.com/fr/produits/0801704>



Profilé plein, Conditionnement par 25 unités (50 m), selon EN 60715, matériau: Aluminium, aucun revêtement, Profil standard, coloris: argenté

NS 35/ 7,5 ZN PERF 2000MM - Profilé percé

1206421

<https://www.phoenixcontact.com/fr/produits/1206421>



Profilé percé, Conditionnement par 25 unités (50 m), selon EN 60715, matériau: Acier, galvanisé, Profil standard, coloris: argenté

UK 10 N - Blocs de jonction simple

3005073

<https://www.phoenixcontact.com/fr/produits/3005073>



NS 35/ 7,5 ZN UNPERF 2000MM - Profilé plein

1206434

<https://www.phoenixcontact.com/fr/produits/1206434>



Profilé plein, Conditionnement par 25 unités (50 m), selon EN 60715, matériau: Acier, galvanisé, Profil standard, coloris: argenté

NS 35/ 7,5 CU UNPERF 2000MM-VPE 10 - Profilé plein

0801762

<https://www.phoenixcontact.com/fr/produits/0801762>



Profilé plein, Conditionnement par 10 unités (20 m), selon EN 60715, matériau: Cuivre, aucun revêtement, Profil standard, coloris: cuivre

UK 10 N - Blocs de jonction simple

3005073

<https://www.phoenixcontact.com/fr/produits/3005073>



NS 35/ 7,5 CAP - Bouchon d'extrémité

1206560

<https://www.phoenixcontact.com/fr/produits/1206560>

Pièce de fermeture pour profilés NS 35/7,5



NS 35/15 PERF 2000MM - Profilé percé

1201730

<https://www.phoenixcontact.com/fr/produits/1201730>



Profilé percé, Conditionnement par 25 unités (50 m), similaire à EN 60715, matériau: Acier, galvanisé, traité par passivation couche épaisse, Profil standard, coloris: argenté

UK 10 N - Blocs de jonction simple

3005073

<https://www.phoenixcontact.com/fr/produits/3005073>



NS 35/15 UNPERF 2000MM - Profilé plein

1201714

<https://www.phoenixcontact.com/fr/produits/1201714>



Profilé plein, Conditionnement par 25 unités (50 m), similaire à EN 60715, matériau: Acier, galvanisé, traité par passivation couche épaisse, Profil standard, coloris: argenté

NS 35/15 WH PERF 2000MM - Profilé percé

0806602

<https://www.phoenixcontact.com/fr/produits/0806602>



Profilé percé, Conditionnement par 25 unités (50 m), similaire à EN 60715, matériau: Acier, galvanisé, passivation blanche, Profil standard, coloris: blanc

UK 10 N - Blocs de jonction simple

3005073

<https://www.phoenixcontact.com/fr/produits/3005073>



NS 35/15 WH UNPERF 2000MM-VPE 10 - Profilé plein

1204135

<https://www.phoenixcontact.com/fr/produits/1204135>



Profilé plein, Conditionnement par 10 unités (20 m), similaire à EN 60715, matériau: Acier, galvanisé, passivation blanche, Profil standard, coloris: argenté

NS 35/15 AL UNPERF 2000MM - Profilé plein

1201756

<https://www.phoenixcontact.com/fr/produits/1201756>



Profilé plein, similaire à EN 60715, matériau: Aluminium, aucun revêtement, Profil standard, coloris: argenté

UK 10 N - Blocs de jonction simple

3005073

<https://www.phoenixcontact.com/fr/produits/3005073>



NS 35/15 ZN PERF 2000MM - Profilé percé

1206599

<https://www.phoenixcontact.com/fr/produits/1206599>



Profilé percé, Conditionnement par 25 unités (50 m), similaire à EN 60715, matériau: Acier, galvanisé, Profil standard, coloris: argenté

NS 35/15 ZN UNPERF 2000MM - Profilé plein

1206586

<https://www.phoenixcontact.com/fr/produits/1206586>



Profilé plein, Conditionnement par 25 unités (50 m), similaire à EN 60715, matériau: Acier, galvanisé, Profil standard, coloris: argenté

UK 10 N - Blocs de jonction simple

3005073

<https://www.phoenixcontact.com/fr/produits/3005073>



NS 35/15 CU UNPERF 2000MM-VPE 10 - Profilé plein

1201895

<https://www.phoenixcontact.com/fr/produits/1201895>



Profilé plein, Conditionnement par 10 unités (20 m), similaire à EN 60715, matériau: Cuivre, aucun revêtement, Profil standard, coloris: cuivre

NS 35/15 CAP - Bouchon d'extrémité

1206573

<https://www.phoenixcontact.com/fr/produits/1206573>

Pièce de fermeture pour profilés NS 35/15



UK 10 N - Blocs de jonction simple

3005073

<https://www.phoenixcontact.com/fr/produits/3005073>



NS 35/15-2,3 UNPERF 2000MM-VPE 10 - Profilé plein

1201798

<https://www.phoenixcontact.com/fr/produits/1201798>



Profilé plein, Conditionnement par 10 unités (20 m), selon EN 60715, matériau: Acier, galvanisé, traité par passivation couche épaisse, Profil standard 2,3 mm, coloris: argenté

ZB 10:UNBEDRUCKT - Ruban de repérage ZB

1053001

<https://www.phoenixcontact.com/fr/produits/1053001>



Ruban de repérage ZB, Rubans, blanc, vierge, repérable avec : PLOTMARK, CMS-P1-PLOTTER, type de montage: encliquetage, pour bloc de jonction au pas de : 10,2 mm, surface utile: 10,5 x 10,15 mm, Nombre d'étiquettes: 10

UK 10 N - Blocs de jonction simple

3005073

<https://www.phoenixcontact.com/fr/produits/3005073>



ZB 10 CUS - Ruban de repérage ZB

0824941

<https://www.phoenixcontact.com/fr/produits/0824941>



Ruban de repérage ZB, à commander : par bandes, blanc, impression selon les indications du client, type de montage: encliquetage dans la rainure de repérage élevée, pour bloc de jonction au pas de : 10,2 mm, surface utile: 10,15 x 10,5 mm, Nombre d'étiquettes: 10

ZB10,LGS:L1-N,PE - Repères pour blocs de jonction

1053412

<https://www.phoenixcontact.com/fr/produits/1053412>



Repères pour blocs de jonction, Rubans, blanc, repéré, repérable avec : CMS-P1-PLOTTER, longitudinal: L1, L2, L3, N, PE, L1, L2, L3, N, PE, type de montage: encliquetage, pour bloc de jonction au pas de : 10,2 mm, surface utile: 10,15 x 10,5 mm, Nombre d'étiquettes: 10

UK 10 N - Blocs de jonction simple

3005073

<https://www.phoenixcontact.com/fr/produits/3005073>



ZB10,LGS:U-N - Repères pour blocs de jonction

1053438

<https://www.phoenixcontact.com/fr/produits/1053438>



Repères pour blocs de jonction, Rubans, blanc, repéré, repérable avec : CMS-P1-PLOTTER, longitudinal: U, V, W, N, GND, U, V, W, N, GND, type de montage: encliquetage, pour bloc de jonction au pas de : 10,2 mm, surface utile: 10,15 x 10,5 mm, Nombre d'étiquettes: 10

UC-TM 10 - Repères pour blocs de jonction

0818069

<https://www.phoenixcontact.com/fr/produits/0818069>



Repères pour blocs de jonction, Planche, blanc, vierge, repérable avec : BLUEMARK ID COLOR, BLUEMARK ID, BLUEMARK CLED, PLOTMARK, CMS-P1-PLOTTER, type de montage: encliquetage, pour bloc de jonction au pas de : 10,2 mm, surface utile: 9,6 x 10,5 mm, Nombre d'étiquettes: 48

UK 10 N - Blocs de jonction simple

3005073

<https://www.phoenixcontact.com/fr/produits/3005073>



UC-TM 10 CUS - Repères pour blocs de jonction

0824605

<https://www.phoenixcontact.com/fr/produits/0824605>



Repères pour blocs de jonction, à commander : sous forme de planche, blanc, impression selon les indications du client, type de montage: encliquetage dans la rainure de repérage élevée, pour bloc de jonction au pas de : 10,2 mm, surface utile: 9,6 x 10,5 mm, Nombre d'étiquettes: 48

UCT-TM 10 - Repères pour blocs de jonction

0829142

<https://www.phoenixcontact.com/fr/produits/0829142>



Repères pour blocs de jonction, Planche, blanc, vierge, repérable avec : TOPMARK NEO, LASER TOPMARK, BLUEMARK ID COLOR, BLUEMARK ID, BLUEMARK CLED, THERMOMARK PRIME, THERMOMARK CARD 2.0, THERMOMARK CARD, type de montage: encliquetage, pour bloc de jonction au pas de : 10,2 mm, surface utile: 8,9 x 9,6 mm, Nombre d'étiquettes: 36

UK 10 N - Blocs de jonction simple

3005073

<https://www.phoenixcontact.com/fr/produits/3005073>



UCT-TM 10 CUS - Repères pour blocs de jonction

0829623

<https://www.phoenixcontact.com/fr/produits/0829623>



Repères pour blocs de jonction, à commander : sous forme de planche, blanc, impression selon les indications du client, type de montage: encliquetage dans la rainure de repérage élevée, pour bloc de jonction au pas de : 10,2 mm, surface utile: 8,9 x 9,6 mm, Nombre d'étiquettes: 36

PS-MT - Fiche de test

0311647

<https://www.phoenixcontact.com/fr/produits/0311647>



Fiche de test, nombre de pôles: 1, coloris: argent

UK 10 N - Blocs de jonction simple

3005073

<https://www.phoenixcontact.com/fr/produits/3005073>



PS-IH WH - Manchon isolant

0311566

<https://www.phoenixcontact.com/fr/produits/0311566>



Manchon isolant, nombre de pôles: 1, coloris: blanc

PS-IH RD - Manchon isolant

0311579

<https://www.phoenixcontact.com/fr/produits/0311579>



Manchon isolant, nombre de pôles: 1, coloris: rouge

UK 10 N - Blocs de jonction simple

3005073

<https://www.phoenixcontact.com/fr/produits/3005073>



PS-IH BU - Manchon isolant

0311582

<https://www.phoenixcontact.com/fr/produits/0311582>



Manchon isolant, nombre de pôles: 1, coloris: bleu

PS-IH YE - Manchon isolant

0311595

<https://www.phoenixcontact.com/fr/produits/0311595>



Manchon isolant, nombre de pôles: 1, coloris: jaune

UK 10 N - Blocs de jonction simple

3005073

<https://www.phoenixcontact.com/fr/produits/3005073>



PS-IH GN - Manchon isolant

0311605

<https://www.phoenixcontact.com/fr/produits/0311605>



Manchon isolant, nombre de pôles: 1, coloris: vert

PS-IH GY - Manchon isolant

0311621

<https://www.phoenixcontact.com/fr/produits/0311621>



Manchon isolant, nombre de pôles: 1, coloris: gris

UK 10 N - Blocs de jonction simple

3005073

<https://www.phoenixcontact.com/fr/produits/3005073>



PS-IH BK - Manchon isolant

0311634

<https://www.phoenixcontact.com/fr/produits/0311634>



Manchon isolant, nombre de pôles: 1, coloris: noir

PS-IH VT - Manchon isolant

0311618

<https://www.phoenixcontact.com/fr/produits/0311618>



Manchon isolant, nombre de pôles: 1, coloris: violet

UK 10 N - Blocs de jonction simple

3005073

<https://www.phoenixcontact.com/fr/produits/3005073>



CLIPFIX 35 - Butée

3022218

<https://www.phoenixcontact.com/fr/produits/3022218>



Butée à montage rapide, pour rail DIN NS 35/7,5 ou NS 35/15, avec possibilité de repérage, largeur : 9,5 mm, coloris : gris

CLIPFIX 35-5 - Butée

3022276

<https://www.phoenixcontact.com/fr/produits/3022276>



Butée de montage rapide, pour rail DIN NS 35/7,5 ou rail DIN NS 35/15, avec possibilité de repérage et emplacement pour FBS...5, FBS...6, KSS 5, KSS 6, largeur : 5,15 mm, coloris : gris

UK 10 N - Blocs de jonction simple

3005073

<https://www.phoenixcontact.com/fr/produits/3005073>

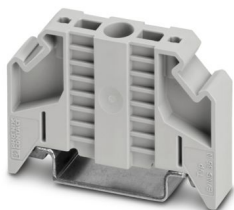


E/NS 35 N - Butée

0800886

<https://www.phoenixcontact.com/fr/produits/0800886>

Butée, largeur : 9,5 mm, coloris : gris



E/UK - Butée

1201442

<https://www.phoenixcontact.com/fr/produits/1201442>

Butée, Montage sur profilé NS 32 ou NS 35, matériau: PA, coloris: gris



UK 10 N - Blocs de jonction simple

3005073

<https://www.phoenixcontact.com/fr/produits/3005073>



E/UK 1 - Butée

1201413

<https://www.phoenixcontact.com/fr/produits/1201413>



Butée, pour arrêter les bloc de jonction à deux et trois étages, largeur : 10 mm, coloris : gris

PSBJ 4/15/6 FARBLOS - Bornier de test

0303419

<https://www.phoenixcontact.com/fr/produits/0303419>



Bornier de test, nombre de pôles: 1, coloris: incolore

UK 10 N - Blocs de jonction simple

3005073

<https://www.phoenixcontact.com/fr/produits/3005073>



PSBJ 4/15/6 WH - Bornier de test

0303312

<https://www.phoenixcontact.com/fr/produits/0303312>



Bornier de test, nombre de pôles: 1, coloris: blanc

PSBJ 4/15/6 RD - Bornier de test

0303325

<https://www.phoenixcontact.com/fr/produits/0303325>



Bornier de test, nombre de pôles: 1, coloris: rouge

UK 10 N - Blocs de jonction simple

3005073

<https://www.phoenixcontact.com/fr/produits/3005073>



PSBJ 4/15/6 BU - Bornier de test

0303354

<https://www.phoenixcontact.com/fr/produits/0303354>



Bornier de test, nombre de pôles: 1, coloris: bleu

PSBJ 4/15/6 YE - Bornier de test

0303367

<https://www.phoenixcontact.com/fr/produits/0303367>



Bornier de test, nombre de pôles: 1, coloris: jaune

UK 10 N - Blocs de jonction simple

3005073

<https://www.phoenixcontact.com/fr/produits/3005073>



PSBJ 4/15/6 GN - Bornier de test

0303370

<https://www.phoenixcontact.com/fr/produits/0303370>



Bornier de test, nombre de pôles: 1, coloris: vert

PSBJ 4/15/6 VT - Bornier de test

0303383

<https://www.phoenixcontact.com/fr/produits/0303383>



Bornier de test, nombre de pôles: 1, coloris: violet

UK 10 N - Blocs de jonction simple

3005073

<https://www.phoenixcontact.com/fr/produits/3005073>



PSBJ 4/15/6 GY - Bornier de test

0303396

<https://www.phoenixcontact.com/fr/produits/0303396>



Bornier de test, nombre de pôles: 1, coloris: gris

PSBJ 4/15/6 BK - Bornier de test

0303406

<https://www.phoenixcontact.com/fr/produits/0303406>



Bornier de test, nombre de pôles: 1, coloris: noir

UK 10 N - Blocs de jonction simple

3005073

<https://www.phoenixcontact.com/fr/produits/3005073>



PSB 4/7/6 - Bornier de test

0303299

<https://www.phoenixcontact.com/fr/produits/0303299>



Bornier de test, nombre de pôles: 1, coloris: argenté

D-UK 4/10 - Couverture d'extrémité

3003020

<https://www.phoenixcontact.com/fr/produits/3003020>



Couvercle d'extrémité, profondeur: 35,9 mm, largeur: 1,8 mm, hauteur: 42,5 mm, coloris: gris

UK 10 N - Blocs de jonction simple

3005073

<https://www.phoenixcontact.com/fr/produits/3005073>



D-UK 4/10 BU - Couvercle d'extrémité

3003101

<https://www.phoenixcontact.com/fr/produits/3003101>



Couvercle d'extrémité, profondeur: 47 mm, largeur: 1,8 mm, hauteur: 42,5 mm, coloris: bleu

SZS 1,0X4,0 VDE - Tournevis

1205066

<https://www.phoenixcontact.com/fr/produits/1205066>



Tournevis pour tête fendue, isolé selon VDE, dimensions : 1,0 x 4,0 x 100 mm, manche à deux composants, antidérapant

Phoenix Contact 2024 © - Tous droits réservés
<https://www.phoenixcontact.com>

PHOENIX CONTACT SAS
52 Boulevard de Beaubourg Emerainville
77436 Marne La Vallée Cedex 2 France
+33 (0) 1 60 17 98 98
documentation@phoenixcontact.fr