

FBS 4-8 - Pont enfichable



3030307

<https://www.phoenixcontact.com/fr/produits/3030307>

Veillez tenir compte du fait que les données affichées dans ce document PDF proviennent de notre catalogue en ligne. Vous trouverez les données complètes dans la documentation utilisateur. Nos conditions générales d'utilisation des téléchargements sont applicables.

Pont enfichable, pas: 8,2 mm, nombre de pôles: 4, coloris: rouge



Avantages

- Les ponts de 2 à 50 pôles permettent, dans les deux lignes de pontage du système CLIPLINE complete, de ponter jusqu'à 50 blocs de jonction en une opération

Données commerciales

Référence	3030307
Conditionnement	25 Unité(s)
Commande minimum	25 Unité(s)
Clé de vente	BE2Z2X
Product key	BE2Z2X
Page catalogue	Page 110 (C-1-2019)
GTIN	4017918188627
Poids par pièce (emballage compris)	7,531 g
Poids par pièce (hors emballage)	7,531 g
Numéro du tarif douanier	85366990
Pays d'origine	DE

Caractéristiques techniques

Propriétés du produit

Type de produit	Pont enfichable
Nombre de pôles	4
Pas	8,2 mm

État de la gestion des données

Révision de l'article	12
-----------------------	----

Propriétés électriques

Courant de charge maximal	41 A (Les valeurs de courant des ponts peuvent varier en fonction des blocs de jonction utilisés. Vous trouverez les valeurs précises dans les données de chaque bloc de jonction.)
---------------------------	---

Caractéristiques de raccordement

Courant de charge maximal	41 A (Les valeurs de courant des ponts peuvent varier en fonction des blocs de jonction utilisés. Vous trouverez les valeurs précises dans les données de chaque bloc de jonction.)
---------------------------	---

Dimensions

Largeur	31,1 mm
Hauteur	29,6 mm
Profondeur	29,6 mm
Pas	8,2 mm

Indications sur les matériaux

Coloris	rouge
Matériau	Cuivre
Classe d'inflammabilité selon UL 94	V0
Matériau isolant	PA

Conditions environnementales et de durée de vie

Conditions ambiantes

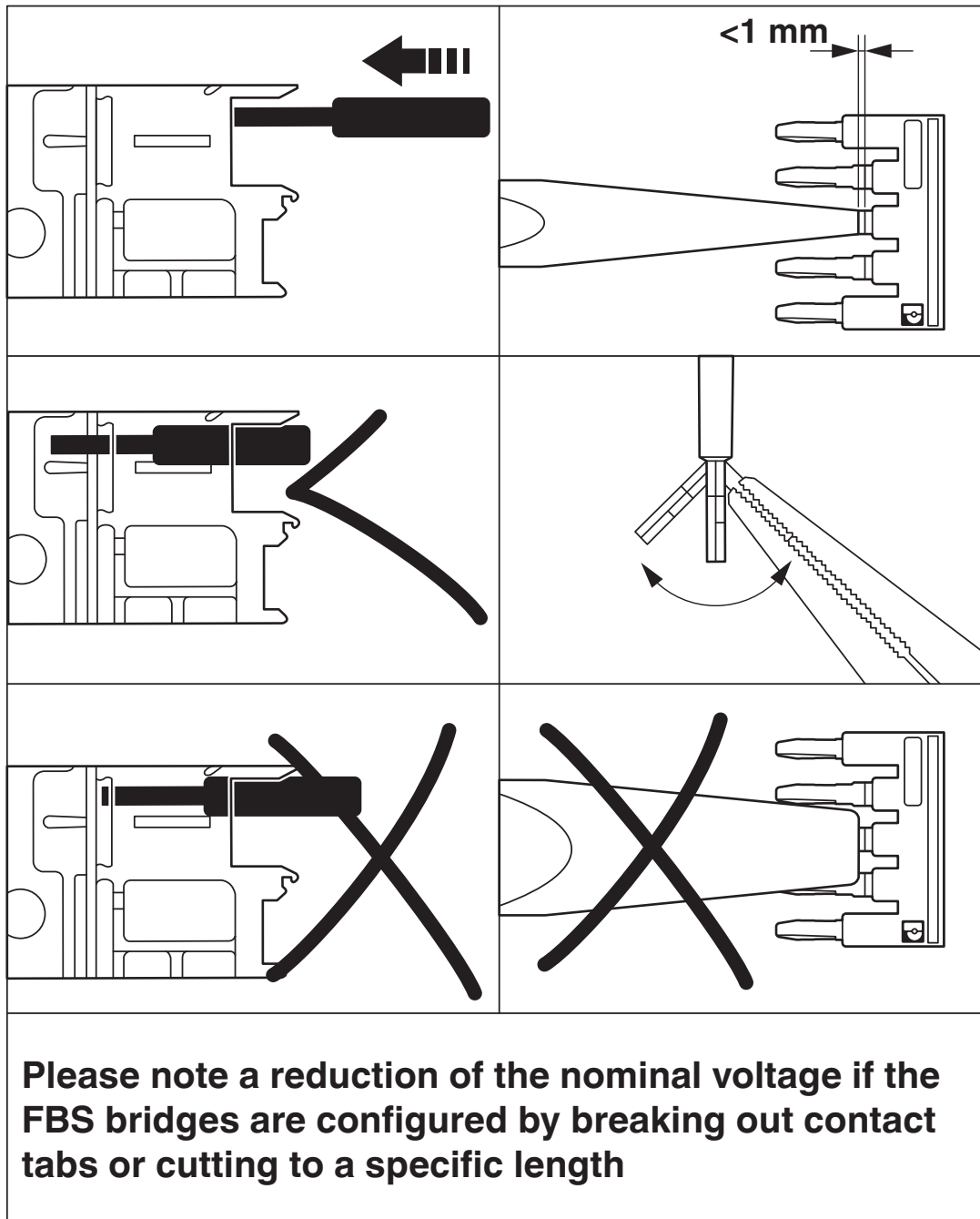
Température ambiante (fonctionnement)	-60 °C ... 110 °C (Plage de température de service, auto-échauffement compris, température de service max. à court terme, voir RTI Elec.)
Température ambiante (stockage/transport)	-25 °C ... 60 °C (pour une période limitée, pas plus de 24 h, de -60 à +70 °C)
Température ambiante (montage)	-5 °C ... 70 °C
Température ambiante (confirmation)	-5 °C ... 70 °C
Humidité de l'air admissible (fonctionnement)	20 % ... 90 %
Humidité de l'air admissible (stockage/transport)	30 % ... 70 %

Montage

Type de montage	Montage par enfichage
-----------------	-----------------------

Dessins

Dessin schématique



FBS 4-8 - Pont enfichable

3030307

<https://www.phoenixcontact.com/fr/produits/3030307>



Classifications

ECLASS

ECLASS-11.0	27141140
ECLASS-12.0	27141140
ECLASS-13.0	27250303

ETIM

ETIM 9.0	EC000489
----------	----------

UNSPSC

UNSPSC 21.0	39121400
-------------	----------

Conformité environnementale

EU RoHS

Conforme aux exigences de la directive RoHS	Oui, Aucun exception
---	----------------------

China RoHS

Environment friendly use period (EFUP)	EFUP-E
	Aucune substance dangereuse au-dessus des valeurs limites

EU REACH SVHC

Indication de substance soumise à autorisation REACH (n° CAS)	Aucun substance na un taux pondéral supérieur à 0,1 %
---	---

FBS 4-8 - Pont enfichable

3030307

<https://www.phoenixcontact.com/fr/produits/3030307>



Accessoires

CUTFOX-FBS - Pince coupante frontale

1212124

<https://www.phoenixcontact.com/fr/produits/1212124>



Outil de coupe, pour séparer les barres de pontage des ponts enfichables FBS ... et des ponts d'insertion EB ...

Phoenix Contact 2024 © - Tous droits réservés
<https://www.phoenixcontact.com>

PHOENIX CONTACT SAS
52 Boulevard de Beaubourg Emerainville
77436 Marne La Vallée Cedex 2 France
+33 (0) 1 60 17 98 98
documentation@phoenixcontact.fr