

PP-H 2,5/ 1 GNYE - Connecteurs



3210020

<https://www.phoenixcontact.com/fr/produits/3210020>

Veillez tenir compte du fait que les données affichées dans ce document PDF proviennent de notre catalogue en ligne. Vous trouverez les données complètes dans la documentation utilisateur. Nos conditions générales d'utilisation des téléchargements sont applicables.



Connecteurs, tension nominale: 500 V, intensité nominale: 24 A, nombre de connexions: 1, nombre de pôles: 1, type de raccordement: Raccordement Push-in, 1er étage, Section de référence: 2,5 mm², section : 0,14 mm² - 4 mm², coloris: vert/jaune

Avantages

- Grande surface utile pour le repérage
- Avec les connecteurs de technologie COMBI Push-in à confectionner individuellement, chaque tâche dispose d'une solution réalisable par l'utilisateur.
- Testé pour applications ferroviaires

Données commerciales

Référence	3210020
Conditionnement	50 Unité(s)
Commande minimum	50 Unité(s)
Clé de vente	BE2244
Product key	BE2244
Page catalogue	Page 298 (C-1-2019)
GTIN	4046356366656
Poids par pièce (emballage compris)	3,7 g
Poids par pièce (hors emballage)	3,54 g
Numéro du tarif douanier	85366990
Pays d'origine	PL

Caractéristiques techniques

Propriétés du produit

Type de produit	Fiche mâle pour borne
Domaine d'application	Industrie ferroviaire
	Construction des machines
	Construction d'installations
Nombre de pôles	1
Pas	5,2 mm
Nombre de connexions	1
Nombre de rangées	1
Potentiels	1

État de la gestion des données

Révision de l'article	05
-----------------------	----

Propriétés d'isolation

Catégorie de surtension	III
Degré de pollution	3

Propriétés électriques

Tension de tenue aux chocs assignée	6 kV
Puissance dissipée maximale en condition nominale	0,77 W

Caractéristiques de raccordement

Nombre de raccordements par étage	1
Section nominale	2,5 mm ²

1er étage

Longueur à dénuder	8 mm ... 10 mm
Gabarit	A3
Connexion selon la norme	CEI 61984
Section de conducteur rigide	0,14 mm ² ... 4 mm ²
Section du conducteur AWG	26 ... 12 (conversion selon CEI)
Section de conducteur souple	0,14 mm ² ... 2,5 mm ²
Section de conducteur souple [AWG]	26 ... 14 (conversion selon CEI)
Section de conducteur flexible (embout sans douille en plastique)	0,14 mm ² ... 2,5 mm ²
Section de conducteur flexible (embout avec douille en plastique)	0,14 mm ² ... 2,5 mm ²
2 conducteurs souples de même section avec embout TWIN et douille en plastique	0,5 mm ²
Int. nom.	24 A
Courant de charge maximal	24 A (pour une section de conducteur de 4 mm ²)
Tension nominale	500 V
Section nominale	2,5 mm ²

PP-H 2,5/ 1 GNYE - Connecteurs



3210020

<https://www.phoenixcontact.com/fr/produits/3210020>

1er étage Section de raccordement par enfichage direct

Section de conducteur rigide	0,34 mm ² ... 4 mm ²
Section de conducteur flexible (embout sans douille en plastique)	0,34 mm ² ... 2,5 mm ²
Section de conducteur flexible (embout avec douille en plastique)	0,34 mm ² ... 2,5 mm ²

Dimensions

Largeur	5,2 mm
Hauteur	15,8 mm
Profondeur	40,2 mm
Pas	5,2 mm

Indications sur les matériaux

Coloris	vert/jaune
Classe d'inflammabilité selon UL 94	V0
Groupe d'isolant	I
Matériau isolant	PA
Utilisation d'un isolant statique au froid	-60 °C
Indice de température matériau isolant (DIN EN 60216-1 (VDE 0304-21))	130 °C
Indice relatif température matériau isolant (Elec. ; UL 746 B)	130 °C
Protection anti-incendie pour véhicules ferroviaires (DIN EN 45545-2) R22	HL 1 - HL 3
Protection anti-incendie pour véhicules ferroviaires (DIN EN 45545-2) R23	HL 1 - HL 3
Protection anti-incendie pour véhicules ferroviaires (DIN EN 45545-2) R24	HL 1 - HL 3
Protection anti-incendie pour véhicules ferroviaires (DIN EN 45545-2) R26	HL 1 - HL 3
Émission de chaleur calorimétrique NFPA 130 (ASTM E 1354)	28 MJ/kg
Inflammabilité en surface NFPA 130 (ASTM E 162)	réussi
Densité de gaz de combustion optique spécifique NFPA 130 (ASTM E 662)	réussi
Toxicité des gaz de combustion NFPA 130 (SMP 800C)	réussi

Propriétés mécaniques

Caractéristiques mécaniques

Paroi latérale ouverte	non
------------------------	-----

Conditions environnementales et de durée de vie

Conditions ambiantes

Température ambiante (fonctionnement)	-60 °C (Température max. de service, voir courbe de déclassement)
Température ambiante (stockage/transport)	-25 °C ... 60 °C (pour une période limitée, pas plus de 24 h, de -60 à +70 °C)
Température ambiante (montage)	-5 °C ... 70 °C

PP-H 2,5/ 1 GNYE - Connecteurs



3210020

<https://www.phoenixcontact.com/fr/produits/3210020>

Température ambiante (confirmation)	-5 °C ... 70 °C
Humidité de l'air admissible (fonctionnement)	20 % ... 90 %
Humidité de l'air admissible (stockage/transport)	30 % ... 70 %

Normes et spécifications

Connexion selon la norme	CEI 61984
--------------------------	-----------

PP-H 2,5/ 1 GNYE - Connecteurs

3210020

<https://www.phoenixcontact.com/fr/produits/3210020>



Dessins

Schéma de connexion




PP-H 2,5/ 1 GNYE - Connecteurs



3210020

<https://www.phoenixcontact.com/fr/produits/3210020>

Homologations

 To download certificates, visit the product detail page: <https://www.phoenixcontact.com/fr/produits/3210020>



CSA

Identifiant de l'homologation: 2030668



CSA

Identifiant de l'homologation: 2030668



EAC

Identifiant de l'homologation: RU C-DE.BL08.B.00511



cULus Recognized

Identifiant de l'homologation: E60425



LR

Identifiant de l'homologation: LR2371832TA



NK

Identifiant de l'homologation: 14ME0912



cULus Recognized

Identifiant de l'homologation: E60425



BV

Identifiant de l'homologation: 25278/C1 BV

ABS

Identifiant de l'homologation: 21-2192245-PDA

DNV

Identifiant de l'homologation: TAE000010T

PP-H 2,5/ 1 GNYE - Connecteurs



3210020

<https://www.phoenixcontact.com/fr/produits/3210020>

Classifications

ECLASS

ECLASS-11.0	27141151
ECLASS-12.0	27141151
ECLASS-13.0	27250306

ETIM

ETIM 9.0	EC002021
----------	----------

UNSPSC

UNSPSC 21.0	39121400
-------------	----------

PP-H 2,5/ 1 GNYE - Connecteurs



3210020

<https://www.phoenixcontact.com/fr/produits/3210020>

Conformité environnementale

EU RoHS

Conforme aux exigences de la directive RoHS	Oui, Aucun exception
---	----------------------

China RoHS

Environment friendly use period (EFUP)	EFUP-E
	Aucune substance dangereuse au-dessus des valeurs limites

EU REACH SVHC

Indication de substance soumise à autorisation REACH (n° CAS)	Aucun substance na un taux pondéral supérieur à 0,1 %
---	---

PP-H 2,5/ 1 GNYE - Connecteurs

3210020

<https://www.phoenixcontact.com/fr/produits/3210020>

Accessoires

DF-SP-H 2,5 - Capot à bride

3209824

<https://www.phoenixcontact.com/fr/produits/3209824>



Capot à bride, type de raccordement: Raccordement vissé, profondeur: 24,7 mm, largeur: 4,5 mm, hauteur: 35,8 mm, coloris: gris

MPS-MT - Fiche de test

0201744

<https://www.phoenixcontact.com/fr/produits/0201744>



Fiche de test, avec raccordement soudé, section de conducteur jusqu'à 1 mm², nombre de pôles: 1, coloris: gris

PP-H 2,5/ 1 GNYE - Connecteurs

3210020

<https://www.phoenixcontact.com/fr/produits/3210020>

MPS-IH WH - Manchon isolant

0201663

<https://www.phoenixcontact.com/fr/produits/0201663>

Manchon isolant, coloris: blanc



MPS-IH RD - Manchon isolant

0201676

<https://www.phoenixcontact.com/fr/produits/0201676>

Manchon isolant, coloris: rouge



PP-H 2,5/ 1 GNYE - Connecteurs

3210020

<https://www.phoenixcontact.com/fr/produits/3210020>

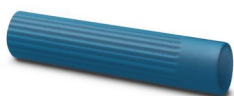


MPS-IH BU - Manchon isolant

0201689

<https://www.phoenixcontact.com/fr/produits/0201689>

Manchon isolant, coloris: bleu



MPS-IH YE - Manchon isolant

0201692

<https://www.phoenixcontact.com/fr/produits/0201692>

Manchon isolant, coloris: jaune



PP-H 2,5/ 1 GNYE - Connecteurs

3210020

<https://www.phoenixcontact.com/fr/produits/3210020>



MPS-IH GN - Manchon isolant

0201702

<https://www.phoenixcontact.com/fr/produits/0201702>

Manchon isolant, coloris: vert



MPS-IH GY - Manchon isolant

0201728

<https://www.phoenixcontact.com/fr/produits/0201728>

Manchon isolant, coloris: gris



PP-H 2,5/ 1 GNYE - Connecteurs

3210020

<https://www.phoenixcontact.com/fr/produits/3210020>



MPS-IH BK - Manchon isolant

0201731

<https://www.phoenixcontact.com/fr/produits/0201731>

Manchon isolant, coloris: noir



ISH 2,5/0,2 - Manchon isolant

3002843

<https://www.phoenixcontact.com/fr/produits/3002843>

Manchon isolant, coloris: blanc



PP-H 2,5/ 1 GNYE - Connecteurs

3210020

<https://www.phoenixcontact.com/fr/produits/3210020>

ISH 2,5/0,5 - Manchon isolant

3002856

<https://www.phoenixcontact.com/fr/produits/3002856>



Manchon isolant, coloris: gris

ISH 2,5/1,0 - Manchon isolant

3002869

<https://www.phoenixcontact.com/fr/produits/3002869>



Manchon isolant, coloris: noir

PP-H 2,5/ 1 GNYE - Connecteurs

3210020

<https://www.phoenixcontact.com/fr/produits/3210020>

ZBF 5:UNBEDRUCKT - Ruban de repérage ZB, plat

0808642

<https://www.phoenixcontact.com/fr/produits/0808642>



Ruban de repérage ZB, plat, Rubans, blanc, vierge, repérable avec : PLOTMARK, CMS-P1-PLOTTER, type de montage: encliquetage, pour bloc de jonction au pas de : 5 mm, surface utile: 5,1 x 5,2 mm, Nombre d'étiquettes: 10

ZBF 5 CUS - Ruban de repérage ZB, plat

0825025

<https://www.phoenixcontact.com/fr/produits/0825025>



Ruban de repérage ZB, plat, à commander : par bandes, blanc, impression selon les indications du client, type de montage: encliquetage dans la rainure de repérage plate, pour bloc de jonction au pas de : 5 mm, surface utile: 5,15 x 5,15 mm, Nombre d'étiquettes: 10

PP-H 2,5/ 1 GNYE - Connecteurs

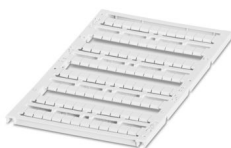
3210020

<https://www.phoenixcontact.com/fr/produits/3210020>

UC-TMF 5 - Repères pour blocs de jonction

0818153

<https://www.phoenixcontact.com/fr/produits/0818153>

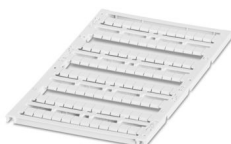


Repères pour blocs de jonction, Planche, blanc, vierge, repérable avec : BLUEMARK ID COLOR, BLUEMARK ID, BLUEMARK CLED, PLOTMARK, CMS-P1-PLOTTER, type de montage: encliquetage, pour bloc de jonction au pas de : 5,2 mm, surface utile: 4,6 x 5,1 mm, Nombre d'étiquettes: 96

UC-TMF 5 CUS - Repères pour blocs de jonction

0824638

<https://www.phoenixcontact.com/fr/produits/0824638>



Repères pour blocs de jonction, à commander : sous forme de planche, blanc, impression selon les indications du client, type de montage: encliquetage dans la rainure de repérage plate, pour bloc de jonction au pas de : 5,2 mm, surface utile: 4,6 x 5,1 mm, Nombre d'étiquettes: 96

PP-H 2,5/ 1 GNYE - Connecteurs

3210020

<https://www.phoenixcontact.com/fr/produits/3210020>

UCT-TMF 5 - Repères pour blocs de jonction

0828744

<https://www.phoenixcontact.com/fr/produits/0828744>



Repères pour blocs de jonction, Planche, blanc, vierge, repérable avec : TOPMARK NEO, LASER TOPMARK, BLUEMARK ID COLOR, BLUEMARK ID, BLUEMARK CLED, THERMOMARK PRIME, THERMOMARK CARD 2.0, THERMOMARK CARD, type de montage: encliquetage, pour bloc de jonction au pas de : 5,2 mm, surface utile: 4,4 x 4,7 mm, Nombre d'étiquettes: 72

UCT-TMF 5 CUS - Repères pour blocs de jonction

0829658

<https://www.phoenixcontact.com/fr/produits/0829658>



Repères pour blocs de jonction, à commander : sous forme de planche, blanc, impression selon les indications du client, type de montage: encliquetage dans la rainure de repérage plate, pour bloc de jonction au pas de : 5,2 mm, surface utile: 4,4 x 4,7 mm, Nombre d'étiquettes: 72

PP-H 2,5/ 1 GNYE - Connecteurs

3210020

<https://www.phoenixcontact.com/fr/produits/3210020>



DFS-SP-H 2,5 - Capot à bride

3061431

<https://www.phoenixcontact.com/fr/produits/3061431>



Capot à bride, profondeur: 24,7 mm, largeur: 4,5 mm, hauteur: 35,8 mm, coloris: gris

ST-BW - Outil de déverrouillage

1207608

<https://www.phoenixcontact.com/fr/produits/1207608>



Outil de déverrouillage, pour tous les ressorts de 2,5 mm² - 4,0 mm²

Phoenix Contact 2024 © - Tous droits réservés
<https://www.phoenixcontact.com>

PHOENIX CONTACT SAS
52 Boulevard de Beaubourg Emerainville
77436 Marne La Vallée Cedex 2 France
+33 (0) 1 60 17 98 98
documentation@phoenixcontact.fr