

PTRV 4-PV /BK - Distributeurs de potentiel



3270125

<https://www.phoenixcontact.com/fr/produits/3270125>

Veillez tenir compte du fait que les données affichées dans ce document PDF proviennent de notre catalogue en ligne. Vous trouverez les données complètes dans la documentation utilisateur. Nos conditions générales d'utilisation des téléchargements sont applicables.



Distributeurs de potentiel, tension nominale: 250 V, intensité nominale: 17,5 A, type de raccordement: Raccordement Push-in, 1., 2., 3. und 4. Etage, Section de référence: 1,5 mm², section : 0,14 mm² - 2,5 mm², montage: NS 35/7,5, NS 35/15, coloris: gris, couleur des éléments de raccordement: noir

Avantages

- Câblage sans outil dans des espaces très réduits grâce à une forme compacte
- Contact de qualité via la technologie Push-in en remplacement pour Wire-Wrap, Termi-Point, etc
- Distributeur de potentiel jusqu'à 17,5 A
- Vérification avec des pointes de test courantes entre les conducteurs grâce à la prise de test de 2,3 mm

Données commerciales

Référence	3270125
Conditionnement	10 Unité(s)
Commande minimum	10 Unité(s)
Clé de vente	BE6211
Product key	BE6211
Page catalogue	Page 47 (C-1-2019)
GTIN	4046356943819
Poids par pièce (emballage compris)	17 g
Poids par pièce (hors emballage)	16,98 g
Numéro du tarif douanier	85369010
Pays d'origine	PL

Caractéristiques techniques

Propriétés du produit

Type de produit	Distributeur de potentiel
Nombre de pôles	2
Nombre de connexions	16
Nombre de rangées	4
Potentiels	1

État de la gestion des données

Révision de l'article	02
-----------------------	----

Propriétés d'isolation

Catégorie de surtension	III
-------------------------	-----

Propriétés électriques

Tension de tenue aux chocs assignée	4 kV
Puissance dissipée maximale en condition nominale	0,56 W

Caractéristiques de raccordement

Nombre de raccordements par étage	4
Section nominale	1,5 mm ²

1., 2., 3. und 4. Etage

Longueur à dénuder	8 mm ... 10 mm
Connexion selon la norme	CEI 60947-7-1
Section de conducteur rigide	0,14 mm ² ... 2,5 mm ²
Section du conducteur AWG	26 ... 14 (conversion selon CEI)
Section de conducteur souple	0,14 mm ² ... 1,5 mm ²
Section de conducteur souple [AWG]	26 ... 16 (conversion selon CEI)
Section de conducteur flexible (embout sans douille en plastique)	0,14 mm ² ... 1,5 mm ²
Section de conducteur flexible (embout avec douille en plastique)	0,14 mm ² ... 1,5 mm ²
Int. nom.	17,5 A
Courant de charge maximal	20 A (pour une section de conducteur de 2,5 mm ² , la somme des intensités des conducteurs raccordés ne doit pas dépasser le courant de charge max.)
Tension nominale	250 V
Section nominale	1,5 mm ²

1., 2., 3. und 4. Etage Section de raccordement par enfichage direct

Section de conducteur rigide	0,34 mm ² ... 2,5 mm ²
Section de conducteur rigide [AWG]	20 ... 14 (conversion selon CEI)
Section de conducteur flexible (embout sans douille en plastique)	0,34 mm ² ... 1,5 mm ²
Section de conducteur flexible (embout avec douille en plastique)	0,34 mm ² ... 1,5 mm ²

Dimensions

3270125

<https://www.phoenixcontact.com/fr/produits/3270125>

Largeur	8,3 mm
Hauteur	64 mm
Profondeur sur NS 35/7,5	55,5 mm
Profondeur sur NS 35/15	63 mm

Indications sur les matériaux

Coloris	gris
Couleur des éléments de raccordement	noir
Classe d'inflammabilité selon UL 94	V0
Groupe d'isolant	I
Matériau isolant	PA
Utilisation d'un isolant statique au froid	-60 °C
Indice de température matériau isolant (DIN EN 60216-1 (VDE 0304-21))	125 °C
Indice relatif température matériau isolant (Elec. ; UL 746 B)	130 °C
Protection anti-incendie pour véhicules ferroviaires (DIN EN 45545-2) R22	HL 1 - HL 3
Protection anti-incendie pour véhicules ferroviaires (DIN EN 45545-2) R23	HL 1 - HL 3
Protection anti-incendie pour véhicules ferroviaires (DIN EN 45545-2) R24	HL 1 - HL 3
Protection anti-incendie pour véhicules ferroviaires (DIN EN 45545-2) R26	HL 1 - HL 3
Émission de chaleur calorimétrique NFPA 130 (ASTM E 1354)	27,5 MJ/kg
Inflammabilité en surface NFPA 130 (ASTM E 162)	réussi
Densité de gaz de combustion optique spécifique NFPA 130 (ASTM E 662)	réussi
Toxicité des gaz de combustion NFPA 130 (SMP 800C)	réussi

Contrôles électriques

Essai de tension de choc

Tension témoin valeur de consigne	4,8 kV
Résultat	Essai réussi

Essai d'échauffement

Exigence contrôle de l'échauffement	Augmentation de température ≤ 45 K
Résultat	Essai réussi
Résistance aux courants de courte durée 1,5 mm ²	0,18 kA
Résistance aux courants de courte durée 2,5 mm ²	0,3 kA
Résultat	Essai réussi

Rigidité diélectrique à fréquence industrielle

Tension témoin valeur de consigne	1,5 kV
Résultat	Essai réussi

Propriétés mécaniques

Caractéristiques mécaniques

Paroi latérale ouverte	oui
------------------------	-----

Contrôles mécaniques

Résistance mécanique

Résultat	Essai réussi
----------	--------------

Fixation sur le support

Profilé/support de fixation	NS 35
Force d'essai, valeur de consigne	1 N
Résultat	Essai réussi

Recherche de dommages et de desserrage des conducteurs

Vitesse de rotation	10 tr./min
Tours	135
Section de conducteur/poids	0,14 mm ² /0,2 kg
	1,5 mm ² /0,4 kg
	2,5 mm ² /0,7 kg
Résultat	Essai réussi

Conditions environnementales et de durée de vie

Vieillessement

Cycles de température	192
Résultat	Essai réussi

Essai au brûleur à aiguille

Temps d'action	30 s
Résultat	Essai réussi

Oscillations/grésillements sur bande large

Spécification de contrôle	DIN EN 50155 (VDE 0115-200):2008-03
Spectre	Essai de durée de vie catégorie 2, sur bâti tournant
Fréquence	$f_1 = 5 \text{ Hz}$ à $f_2 = 250 \text{ Hz}$
Niveau ASD	6,12 (m/s ²) ² /Hz
Accélération	3,12g
Durée de contrôle par axe	5 h
Sens du contrôle	Axes X, Y et Z
Résultat	Essai réussi

Chocs

Spécification de contrôle	DIN EN 50155 (VDE 0115-200):2008-03
Forme de choc	Semi-sinusoidal
Accélération	30g
Durée des chocs	18 ms
Nombre de chocs dans chaque sens	3

3270125

<https://www.phoenixcontact.com/fr/produits/3270125>

Sens du contrôle	Axes X, Y et Z (pos. et nég.)
Résultat	Essai réussi

Conditions ambiantes

Température ambiante (fonctionnement)	-60 °C ... 105 °C (température de service max. pendant une période brève, voir RTI Elec.)
Température ambiante (stockage/transport)	-25 °C ... 60 °C (pour une période limitée, pas plus de 24 h, de -60 °C °C à +70 °C)
Température ambiante (montage)	-5 °C ... 70 °C
Température ambiante (confirmation)	-5 °C ... 70 °C
Humidité de l'air admissible (stockage/transport)	30 % ... 70 %

Normes et spécifications

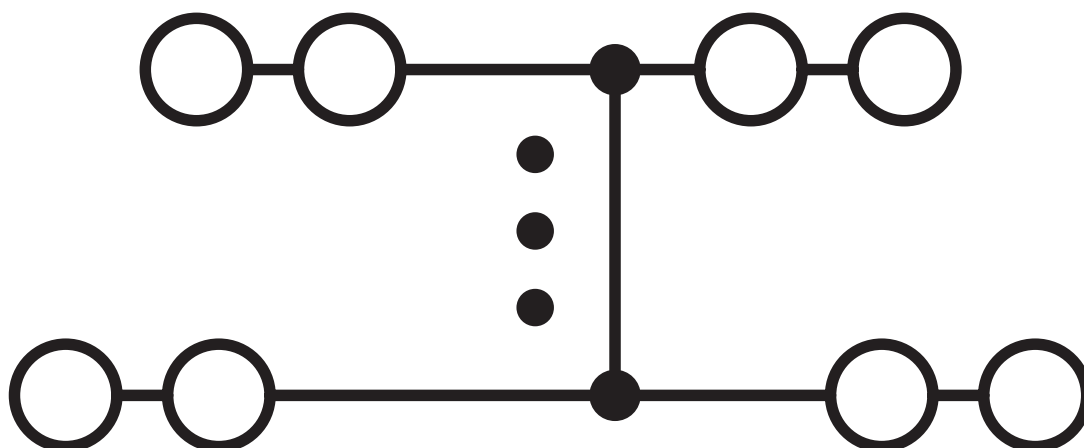
Connexion selon la norme	CEI 60947-7-1
--------------------------	---------------

Montage

Type de montage	NS 35/7,5
	NS 35/15

Dessins

Schéma de connexion



3270125

<https://www.phoenixcontact.com/fr/produits/3270125>

Homologations

 To download certificates, visit the product detail page: <https://www.phoenixcontact.com/fr/produits/3270125>



CSA

Identifiant de l'homologation: 2030668



CSA

Identifiant de l'homologation: 2030668



IECEE CB Scheme

Identifiant de l'homologation: NL-58817

	Tension nominale U_N	Intensité nominale I_N	Section AWG	Section mm^2
	250 V	17,5 A	-	-



EAC

Identifiant de l'homologation: RU C-DE.BL08.B.00682



cULus Recognized

Identifiant de l'homologation: E60425



KEMA-KEUR

Identifiant de l'homologation: 71-102890

	Tension nominale U_N	Intensité nominale I_N	Section AWG	Section mm^2
Conducteurs souples uniquement	250 V	17,5 A	-	0,14 - 1,5
Conducteurs rigides uniquement	250 V	17,5 A	-	0,14 - 2,5



cULus Recognized

Identifiant de l'homologation: E60425

DNV

Identifiant de l'homologation: TAE000016Y



cULus Recognized

Identifiant de l'homologation: E60425

PTRV 4-PV /BK - Distributeurs de potentiel



3270125

<https://www.phoenixcontact.com/fr/produits/3270125>

Classifications

ECLASS

ECLASS-11.0	27141120
ECLASS-13.0	27250105

ETIM

ETIM 9.0	EC000897
----------	----------

UNSPSC

UNSPSC 21.0	39121400
-------------	----------

3270125

<https://www.phoenixcontact.com/fr/produits/3270125>

Conformité environnementale

EU RoHS

Conforme aux exigences de la directive RoHS

Oui, Aucun exception

China RoHS

Environment friendly use period (EFUP)

EFUP-E

Aucune substance dangereuse au-dessus des valeurs limites

EU REACH SVHC

Indication de substance soumise à autorisation REACH (n° CAS)

Aucun substance na un taux pondéral supérieur à 0,1 %

PTRV 4-PV /BK - Distributeurs de potentiel



3270125

<https://www.phoenixcontact.com/fr/produits/3270125>

Accessoires

DP-PTRV 4 - Entretoise

3270163

<https://www.phoenixcontact.com/fr/produits/3270163>



Entretoise, profondeur: 54 mm, largeur: 8,3 mm, hauteur: 63,6 mm, coloris: gris

CDC-PTRV - Étrier de fixation

3270167

<https://www.phoenixcontact.com/fr/produits/3270167>



Étrier de fixation, Via quatre plaques séparées PTRV, pas: 8,3 mm, profondeur: 71,5 mm, largeur: 35,6 mm, hauteur: 71,5 mm, coloris: gris

PTRV 4-PV /BK - Distributeurs de potentiel

3270125

<https://www.phoenixcontact.com/fr/produits/3270125>



RPS - Fiche de réduction

0201647

<https://www.phoenixcontact.com/fr/produits/0201647>



Fiche de réduction, nombre de pôles: 1, coloris: gris

D-PTRV 4 WH 1-8 - Couvercle d'extrémité

1117529

<https://www.phoenixcontact.com/fr/produits/1117529>



Couvercle d'extrémité, profondeur: 48,9 mm, largeur: 2,2 mm, hauteur: 63,6 mm, coloris: blanc

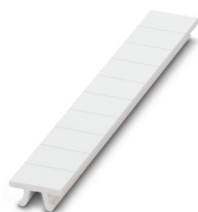
3270125

<https://www.phoenixcontact.com/fr/produits/3270125>

ZB 8,3:UNBEDRUCKT - Ruban de repérage ZB

0803444

<https://www.phoenixcontact.com/fr/produits/0803444>

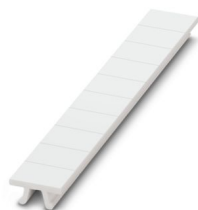


Ruban de repérage ZB, Rubans, blanc, vierge, repérable avec : PLOTMARK, CMS-P1-PLOTTER, type de montage: encliquetage, pour bloc de jonction au pas de : 8,3 mm, surface utile: 10,5 x 8,3 mm

ZB 8,3 CUS - Ruban de repérage ZB

8191573

<https://www.phoenixcontact.com/fr/produits/8191573>



Ruban de repérage ZB, Rubans, blanc, impression selon les indications du client, type de montage: encliquetage dans la rainure de repérage élevée, pour bloc de jonction au pas de : 8,3 mm, surface utile: 10,5 x 8,3 mm

PTRV 4-PV /BK - Distributeurs de potentiel

3270125

<https://www.phoenixcontact.com/fr/produits/3270125>

TM-PTRV 4,QR:1-4 - Repères pour blocs de jonction

0803464

<https://www.phoenixcontact.com/fr/produits/0803464>



Repères pour blocs de jonction, blanc, repéré, type de montage: encliquetage, pour bloc de jonction au pas de : 4 mm, surface utile: 2,4 x 9,2 mm

TM-PTRV 4,QR:4-1 - Repères pour blocs de jonction

0803465

<https://www.phoenixcontact.com/fr/produits/0803465>



Repères pour blocs de jonction, blanc, repéré, type de montage: encliquetage, pour bloc de jonction au pas de : 4 mm, surface utile: 2,4 x 9,2 mm

PTRV 4-PV /BK - Distributeurs de potentiel

3270125

<https://www.phoenixcontact.com/fr/produits/3270125>

TM-PTRV 4,QR:A-D - Repères pour blocs de jonction

0803466

<https://www.phoenixcontact.com/fr/produits/0803466>



Repères pour blocs de jonction, blanc, repéré, type de montage: encliquetage, pour bloc de jonction au pas de : 4 mm, surface utile: 2,4 x 9,2 mm

TM-PTRV 4,QR:D-A - Repères pour blocs de jonction

0803467

<https://www.phoenixcontact.com/fr/produits/0803467>



Repères pour blocs de jonction, blanc, repéré, type de montage: encliquetage, pour bloc de jonction au pas de : 4 mm, surface utile: 2,4 x 9,2 mm

PTRV 4-PV /BK - Distributeurs de potentiel



3270125

<https://www.phoenixcontact.com/fr/produits/3270125>

D-PTRV 4 WH - Couvercle d'extrémité

3270151

<https://www.phoenixcontact.com/fr/produits/3270151>

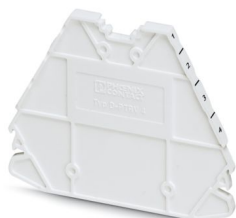


Couvercle d'extrémité, profondeur: 48,9 mm, largeur: 3,8 mm, hauteur: 63,6 mm, coloris: blanc

D-PTRV 4 WH 1-4 - Couvercle d'extrémité

3270152

<https://www.phoenixcontact.com/fr/produits/3270152>



Couvercle d'extrémité, profondeur: 48,9 mm, largeur: 2,2 mm, hauteur: 63,6 mm, coloris: blanc

PTRV 4-PV /BK - Distributeurs de potentiel



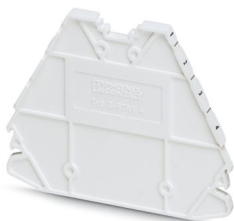
3270125

<https://www.phoenixcontact.com/fr/produits/3270125>

D-PTRV 4 WH 1-4 LGS - Couvercle d'extrémité

3270234

<https://www.phoenixcontact.com/fr/produits/3270234>



Couvercle d'extrémité, profondeur: 48,9 mm, largeur: 2,2 mm, hauteur: 63,6 mm, coloris: blanc

D-PTRV 4 WH 4-1 - Couvercle d'extrémité

3270236

<https://www.phoenixcontact.com/fr/produits/3270236>



Couvercle d'extrémité, profondeur: 48,9 mm, largeur: 2,2 mm, hauteur: 63,6 mm, coloris: blanc

PTRV 4-PV /BK - Distributeurs de potentiel



3270125

<https://www.phoenixcontact.com/fr/produits/3270125>

D-PTRV 4 WH 4-1 LGS - Couvercle d'extrémité

3270238

<https://www.phoenixcontact.com/fr/produits/3270238>



Couvercle d'extrémité, profondeur: 48,9 mm, largeur: 2,2 mm, hauteur: 63,6 mm, coloris: blanc

D-PTRV 4 WH A-D - Couvercle d'extrémité

3270153

<https://www.phoenixcontact.com/fr/produits/3270153>



Couvercle d'extrémité, profondeur: 48,9 mm, largeur: 2,2 mm, hauteur: 63,6 mm, coloris: blanc

PTRV 4-PV /BK - Distributeurs de potentiel



3270125

<https://www.phoenixcontact.com/fr/produits/3270125>

D-PTRV 4 WH A-D LGS - Couvercle d'extrémité

3270235

<https://www.phoenixcontact.com/fr/produits/3270235>

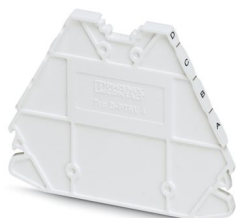


Couvercle d'extrémité, profondeur: 48,9 mm, largeur: 2,2 mm, hauteur: 63,6 mm, coloris: blanc

D-PTRV 4 WH D-A - Couvercle d'extrémité

3270237

<https://www.phoenixcontact.com/fr/produits/3270237>



Couvercle d'extrémité, profondeur: 48,9 mm, largeur: 2,2 mm, hauteur: 63,6 mm, coloris: blanc

PTRV 4-PV /BK - Distributeurs de potentiel

3270125

<https://www.phoenixcontact.com/fr/produits/3270125>



D-PTRV 4 WH D-A LGS - Couvercle d'extrémité

3270239

<https://www.phoenixcontact.com/fr/produits/3270239>



Couvercle d'extrémité, profondeur: 48,9 mm, largeur: 2,2 mm, hauteur: 63,6 mm, coloris: blanc

NS 35/ 7,5 PERF 2000MM - Profilé percé

0801733

<https://www.phoenixcontact.com/fr/produits/0801733>



Profilé percé, Conditionnement par 25 unités (50 m), selon EN 60715, matériau: Acier, galvanisé, traité par passivation couche épaisse, Profil standard, coloris: argent

PTRV 4-PV /BK - Distributeurs de potentiel



3270125

<https://www.phoenixcontact.com/fr/produits/3270125>

NS 35/ 7,5 UNPERF 2000MM - Profilé plein

0801681

<https://www.phoenixcontact.com/fr/produits/0801681>



Profilé plein, Conditionnement par 25 unités (50 m), selon EN 60715, matériau: Acier, galvanisé, traité par passivation couche épaisse, Profil standard, coloris: argenté

NS 35/ 7,5 WH PERF 2000MM - Profilé percé

1204119

<https://www.phoenixcontact.com/fr/produits/1204119>



Profilé percé, Conditionnement par 25 unités (50 m), selon EN 60715, matériau: Acier, galvanisé, passivation blanche, Profil standard, coloris: argenté

PTRV 4-PV /BK - Distributeurs de potentiel



3270125

<https://www.phoenixcontact.com/fr/produits/3270125>

NS 35/ 7,5 WH UNPERF 2000MM-VPE 10 - Profilé plein

1204122

<https://www.phoenixcontact.com/fr/produits/1204122>



Profilé plein, Conditionnement par 10 unités (20 m), selon EN 60715, matériau: Acier, galvanisé, passivation blanche, Profil standard, coloris: argenté

NS 35/ 7,5 AL UNPERF 2000MM - Profilé plein

0801704

<https://www.phoenixcontact.com/fr/produits/0801704>



Profilé plein, Conditionnement par 25 unités (50 m), selon EN 60715, matériau: Aluminium, aucun revêtement, Profil standard, coloris: argenté

PTRV 4-PV /BK - Distributeurs de potentiel

3270125

<https://www.phoenixcontact.com/fr/produits/3270125>

NS 35/ 7,5 ZN PERF 2000MM - Profilé percé

1206421

<https://www.phoenixcontact.com/fr/produits/1206421>



Profilé percé, Conditionnement par 25 unités (50 m), selon EN 60715, matériau: Acier, galvanisé, Profil standard, coloris: argenté

NS 35/ 7,5 ZN UNPERF 2000MM - Profilé plein

1206434

<https://www.phoenixcontact.com/fr/produits/1206434>



Profilé plein, Conditionnement par 25 unités (50 m), selon EN 60715, matériau: Acier, galvanisé, Profil standard, coloris: argenté

PTRV 4-PV /BK - Distributeurs de potentiel



3270125

<https://www.phoenixcontact.com/fr/produits/3270125>

NS 35/ 7,5 CU UNPERF 2000MM-VPE 10 - Profilé plein

0801762

<https://www.phoenixcontact.com/fr/produits/0801762>



Profilé plein, Conditionnement par 10 unités (20 m), selon EN 60715, matériau: Cuivre, aucun revêtement, Profil standard, coloris: cuivre

NS 35/ 7,5 CAP - Bouchon d'extrémité

1206560

<https://www.phoenixcontact.com/fr/produits/1206560>

Pièce de fermeture pour profilés NS 35/7,5



3270125

<https://www.phoenixcontact.com/fr/produits/3270125>

CLIPFIX 35 - Butée

3022218

<https://www.phoenixcontact.com/fr/produits/3022218>



Butée à montage rapide, pour rail DIN NS 35/7,5 ou NS 35/15, avec possibilité de repérage, largeur : 9,5 mm, coloris : gris

CLIPFIX 35-5 - Butée

3022276

<https://www.phoenixcontact.com/fr/produits/3022276>



Butée de montage rapide, pour rail DIN NS 35/7,5 ou rail DIN NS 35/15, avec possibilité de repérage et emplacement pour FBS...5, FBS...6, KSS 5, KSS 6, largeur : 5,15 mm, coloris : gris

PTRV 4-PV /BK - Distributeurs de potentiel

3270125

<https://www.phoenixcontact.com/fr/produits/3270125>

E/NS 35 N - Butée

0800886

<https://www.phoenixcontact.com/fr/produits/0800886>

Butée, largeur : 9,5 mm, coloris : gris



E/UK - Butée

1201442

<https://www.phoenixcontact.com/fr/produits/1201442>

Butée, Montage sur profilé NS 32 ou NS 35, matériau: PA, coloris: gris



PTRV 4-PV /BK - Distributeurs de potentiel

3270125

<https://www.phoenixcontact.com/fr/produits/3270125>



E/UK 1 - Butée

1201413

<https://www.phoenixcontact.com/fr/produits/1201413>



Butée, pour arrêter les bloc de jonction à deux et trois étages, largeur : 10 mm, coloris : gris

MPS-MT - Fiche de test

0201744

<https://www.phoenixcontact.com/fr/produits/0201744>



Fiche de test, avec raccordement soudé, section de conducteur jusqu'à 1 mm², nombre de pôles: 1, coloris: gris

PTRV 4-PV /BK - Distributeurs de potentiel



3270125

<https://www.phoenixcontact.com/fr/produits/3270125>

MPS-IH WH - Manchon isolant

0201663

<https://www.phoenixcontact.com/fr/produits/0201663>

Manchon isolant, coloris: blanc



MPS-IH RD - Manchon isolant

0201676

<https://www.phoenixcontact.com/fr/produits/0201676>

Manchon isolant, coloris: rouge



PTRV 4-PV /BK - Distributeurs de potentiel



3270125

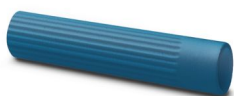
<https://www.phoenixcontact.com/fr/produits/3270125>

MPS-IH BU - Manchon isolant

0201689

<https://www.phoenixcontact.com/fr/produits/0201689>

Manchon isolant, coloris: bleu



MPS-IH YE - Manchon isolant

0201692

<https://www.phoenixcontact.com/fr/produits/0201692>

Manchon isolant, coloris: jaune



PTRV 4-PV /BK - Distributeurs de potentiel

3270125

<https://www.phoenixcontact.com/fr/produits/3270125>



MPS-IH GN - Manchon isolant

0201702

<https://www.phoenixcontact.com/fr/produits/0201702>

Manchon isolant, coloris: vert



MPS-IH GY - Manchon isolant

0201728

<https://www.phoenixcontact.com/fr/produits/0201728>

Manchon isolant, coloris: gris



PTRV 4-PV /BK - Distributeurs de potentiel

3270125

<https://www.phoenixcontact.com/fr/produits/3270125>



MPS-IH BK - Manchon isolant

0201731

<https://www.phoenixcontact.com/fr/produits/0201731>

Manchon isolant, coloris: noir



SZF 0-0,4X2,5 - Tournevis

1204504

<https://www.phoenixcontact.com/fr/produits/1204504>



Outil de déverrouillage, pour blocs de jonction ST, s'utilise aussi comme tournevis pour tête fendue, dimensions : 0,4 x 2,5 x 75 mm, manche à deux composants, antidérapant

PTRV 4-PV /BK - Distributeurs de potentiel



3270125

<https://www.phoenixcontact.com/fr/produits/3270125>

ST-BW 0 - Outil de déverrouillage

1200135

<https://www.phoenixcontact.com/fr/produits/1200135>



Outil d'actionnement, pour tous les ressorts de traction de 1,5 mm² de PT 1,5/S et FT 1,5/S

Phoenix Contact 2024 © - Tous droits réservés

<https://www.phoenixcontact.com>

PHOENIX CONTACT SAS

52 Boulevard de Beaubourg Emerainville

77436 Marne La Vallée Cedex 2 France

+33 (0) 1 60 17 98 98

documentation@phoenixcontact.fr