

# PPCT 6/2 - Connecteurs



3212304

<https://www.phoenixcontact.com/fr/produits/3212304>

Veillez tenir compte du fait que les données affichées dans ce document PDF proviennent de notre catalogue en ligne. Vous trouverez les données complètes dans la documentation utilisateur. Nos conditions générales d'utilisation des téléchargements sont applicables.

Connecteur, à 2 pôles avec fonction de court-circuit automatique intégrée



## Données commerciales

Référence	3212304
Conditionnement	10 Unité(s)
Commande minimum	10 Unité(s)
Clé de vente	BE2244
Product key	BE2244
Page catalogue	Page 348 (C-1-2019)
GTIN	4046356623230
Poids par pièce (emballage compris)	24,87 g
Poids par pièce (hors emballage)	24,1 g
Numéro du tarif douanier	85369010
Pays d'origine	PL

## Caractéristiques techniques

### Propriétés du produit

Type de produit	Fiche mâle pour borne
Nombre de pôles	2
Pas	8,2 mm
Nombre de connexions	2
Nombre de rangées	1
Version	autres
Potentiels	2

### État de la gestion des données

Révision de l'article	03
-----------------------	----

### Propriétés d'isolation

Catégorie de surtension	III
Degré de pollution	3

### Propriétés électriques

Tension de tenue aux chocs assignée	4 kV
Puissance dissipée maximale en condition nominale	1,31 W

### Caractéristiques de raccordement

Nombre de raccordements par étage	2
Section nominale	6 mm <sup>2</sup>

#### 1er étage

Longueur à dénuder	12 mm
Gabarit	A5
Section de conducteur rigide	0,5 mm <sup>2</sup> ... 10 mm <sup>2</sup>
Section du conducteur AWG	20 ... 8 (conversion selon CEI)
Section de conducteur souple	0,5 mm <sup>2</sup> ... 6 mm <sup>2</sup>
Section de conducteur souple [AWG]	20 ... 10 (conversion selon CEI)
Section de conducteur flexible (embout sans douille en plastique)	0,5 mm <sup>2</sup> ... 6 mm <sup>2</sup>
Section de conducteur flexible (embout avec douille en plastique)	0,5 mm <sup>2</sup> ... 6 mm <sup>2</sup>
Section de conducteur souple (2 conducteurs de même section avec embout TWIN et douille en plastique)	0,5 mm <sup>2</sup> ... 1,5 mm <sup>2</sup>
2 conducteurs souples de même section avec embout TWIN et douille en plastique	0,5 mm <sup>2</sup> ... 1,5 mm <sup>2</sup>
Int. nom.	20 A
Courant de charge maximal	20 A
Tension nominale	320 V
Section nominale	6 mm <sup>2</sup>

#### 1er étage Section de raccordement par enfichage direct

Section de conducteur rigide	1 mm <sup>2</sup> ... 10 mm <sup>2</sup>
------------------------------	--

Section de conducteur flexible (embout sans douille en plastique)	1 mm <sup>2</sup> ... 6 mm <sup>2</sup>
Section de conducteur flexible (embout avec douille en plastique)	1 mm <sup>2</sup> ... 6 mm <sup>2</sup>

## Dimensions

Largeur	16,4 mm
Hauteur	38,5 mm
Profondeur	48,5 mm
Pas	8,2 mm

## Indications sur les matériaux

Coloris	gris
Classe d'inflammabilité selon UL 94	V0
Groupe d'isolant	I
Matériau isolant	PA
Utilisation d'un isolant statique au froid	-60 °C
Indice de température matériau isolant (DIN EN 60216-1 (VDE 0304-21))	130 °C
Indice relatif température matériau isolant (Elec. ; UL 746 B)	130 °C
Protection anti-incendie pour véhicules ferroviaires (DIN EN 45545-2) R22	HL 1 - HL 3
Protection anti-incendie pour véhicules ferroviaires (DIN EN 45545-2) R23	HL 1 - HL 3
Protection anti-incendie pour véhicules ferroviaires (DIN EN 45545-2) R24	HL 1 - HL 3
Protection anti-incendie pour véhicules ferroviaires (DIN EN 45545-2) R26	HL 1 - HL 3
Émission de chaleur calorimétrique NFPA 130 (ASTM E 1354)	28 MJ/kg
Inflammabilité en surface NFPA 130 (ASTM E 162)	réussi
Densité de gaz de combustion optique spécifique NFPA 130 (ASTM E 662)	réussi
Toxicité des gaz de combustion NFPA 130 (SMP 800C)	réussi

## Propriétés mécaniques

### Caractéristiques mécaniques

Paroi latérale ouverte	non
------------------------	-----

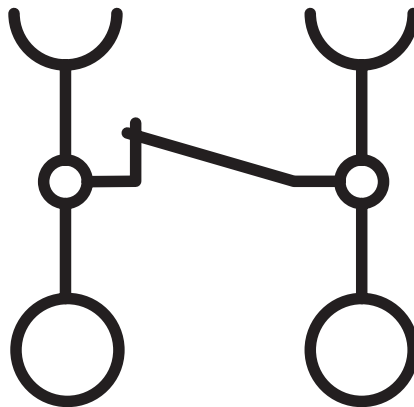
## Conditions environnementales et de durée de vie

### Conditions ambiantes

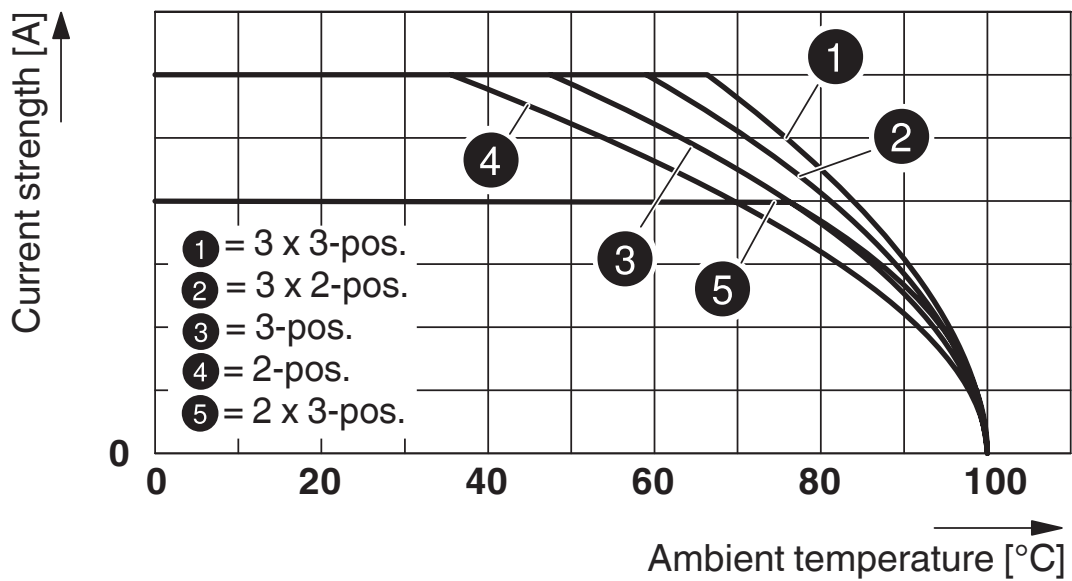
Température ambiante (fonctionnement)	-60 °C (Température max. de service, voir courbe de déclassement)
Température ambiante (stockage/transport)	-25 °C ... 60 °C (pour une période limitée, pas plus de 24 h, de -60 à +70 °C)
Température ambiante (montage)	-5 °C ... 70 °C
Température ambiante (confirmation)	-5 °C ... 70 °C
Humidité de l'air admissible (fonctionnement)	20 % ... 90 %
Humidité de l'air admissible (stockage/transport)	30 % ... 70 %

## Dessins

Schéma de connexion




Diagramme



3212304

<https://www.phoenixcontact.com/fr/produits/3212304>

## Homologations

 To download certificates, visit the product detail page: <https://www.phoenixcontact.com/fr/produits/3212304>



**CSA**

Identifiant de l'homologation: 2030668



**CSA**

Identifiant de l'homologation: 2030668



**EAC**

Identifiant de l'homologation: RU C-DE.BL08.B.00511



**cULus Recognized**

Identifiant de l'homologation: E60425



**cULus Recognized**

Identifiant de l'homologation: E60425



**cULus Recognized**

Identifiant de l'homologation: E60425

3212304

<https://www.phoenixcontact.com/fr/produits/3212304>

## Classifications

### ECLASS

ECLASS-11.0	27141151
ECLASS-12.0	27141151
ECLASS-13.0	27250306

### ETIM

ETIM 9.0	EC002021
----------	----------

### UNSPSC

UNSPSC 21.0	39121400
-------------	----------

## Conformité environnementale

### EU RoHS

Conforme aux exigences de la directive RoHS

Oui, Aucun exception

### China RoHS

Environment friendly use period (EFUP)

EFUP-E

Aucune substance dangereuse au-dessus des valeurs limites

### EU REACH SVHC

Indication de substance soumise à autorisation REACH (n° CAS)

Aucun substance na un taux pondéral supérieur à 0,1 %

3212304

<https://www.phoenixcontact.com/fr/produits/3212304>

## Accessoires

### PZ/2 - Dispositif antitraction

3040627

<https://www.phoenixcontact.com/fr/produits/3040627>



Dispositif antitraction, largeur: 9,3 mm, hauteur: 48,7 mm, nombre de pôles: 2, coloris: noir

---

### PRZ - Dispositif de verrouillage

3040614

<https://www.phoenixcontact.com/fr/produits/3040614>



Dispositif de verrouillage, nombre de pôles: 2, longueur: 64 mm, coloris: orange



3212304

<https://www.phoenixcontact.com/fr/produits/3212304>

## PR - Dispositif de verrouillage

3040559

<https://www.phoenixcontact.com/fr/produits/3040559>



Dispositif de verrouillage, largeur: 4,4 mm, hauteur: 29,8 mm, nombre de pôles: 1, coloris: orange

---

## PR/2 - Dispositif de verrouillage

3040630

<https://www.phoenixcontact.com/fr/produits/3040630>



Dispositif de verrouillage, largeur: 10 mm, hauteur: 29,8 mm, nombre de pôles: 2, coloris: orange

## PPCT 6/2 - Connecteurs

3212304

<https://www.phoenixcontact.com/fr/produits/3212304>



### PRT/2 - Dispositif de verrouillage

3040631

<https://www.phoenixcontact.com/fr/produits/3040631>



Dispositif de verrouillage, à déverrouiller uniquement avec un tournevis, largeur: 9 mm, hauteur: 23,2 mm, nombre de pôles: 2, coloris: orange

---

### ZBF 8:UNBEDRUCKT - Ruban de repérage ZB, plat

0808781

<https://www.phoenixcontact.com/fr/produits/0808781>



Ruban de repérage ZB, plat, Rubans, blanc, vierge, repérable avec : PLOTMARK, CMS-P1-PLOTTER, type de montage: encliquetage, pour bloc de jonction au pas de : 8 mm, surface utile: 5,15 x 8,15 mm, Nombre d'étiquettes: 10

## PPCT 6/2 - Connecteurs

3212304

<https://www.phoenixcontact.com/fr/produits/3212304>



### ZBF 8 CUS - Ruban de repérage ZB, plat

0825030

<https://www.phoenixcontact.com/fr/produits/0825030>



Ruban de repérage ZB, plat, à commander : par bandes, blanc, impression selon les indications du client, type de montage: encliquetage dans la rainure de repérage plate, pour bloc de jonction au pas de : 8 mm, surface utile: 5,15 x 8,15 mm, Nombre d'étiquettes: 10

---

### UC-TMF 8 - Repères pour blocs de jonction

0818137

<https://www.phoenixcontact.com/fr/produits/0818137>



Repères pour blocs de jonction, Planche, blanc, vierge, repérable avec : BLUEMARK ID COLOR, BLUEMARK ID, BLUEMARK CLED, PLOTMARK, CMS-P1-PLOTTER, type de montage: encliquetage, pour bloc de jonction au pas de : 8,2 mm, surface utile: 7,6 x 5,1 mm, Nombre d'étiquettes: 56

## PPCT 6/2 - Connecteurs

3212304

<https://www.phoenixcontact.com/fr/produits/3212304>



### UC-TMF 8 CUS - Repères pour blocs de jonction

0824654

<https://www.phoenixcontact.com/fr/produits/0824654>



Repères pour blocs de jonction, à commander : sous forme de planche, blanc, impression selon les indications du client, type de montage: encliquetage dans la rainure de repérage plate, pour bloc de jonction au pas de : 8,2 mm, surface utile: 7,6 x 5,1 mm, Nombre d'étiquettes: 56

---

### UCT-TMF 8 - Repères pour blocs de jonction

0828748

<https://www.phoenixcontact.com/fr/produits/0828748>



Repères pour blocs de jonction, Planche, blanc, vierge, repérable avec : TOPMARK NEO, LASER TOPMARK, BLUEMARK ID COLOR, BLUEMARK ID, BLUEMARK CLED, THERMOMARK PRIME, THERMOMARK CARD 2.0, THERMOMARK CARD, type de montage: encliquetage, pour bloc de jonction au pas de : 8,2 mm, surface utile: 7,4 x 4,7 mm, Nombre d'étiquettes: 42

## PPCT 6/2 - Connecteurs

3212304

<https://www.phoenixcontact.com/fr/produits/3212304>



### UCT-TMF 8 CUS - Repères pour blocs de jonction

0829672

<https://www.phoenixcontact.com/fr/produits/0829672>



Repères pour blocs de jonction, à commander : sous forme de planche, blanc, impression selon les indications du client, type de montage: encliquetage dans la rainure de repérage plate, pour bloc de jonction au pas de : 8,2 mm, surface utile: 7,4 x 4,7 mm, Nombre d'étiquettes: 42

---

### MPS-MT - Fiche de test

0201744

<https://www.phoenixcontact.com/fr/produits/0201744>



Fiche de test, avec raccordement soudé, section de conducteur jusqu'à 1 mm<sup>2</sup>, nombre de pôles: 1, coloris: gris

# PPCT 6/2 - Connecteurs

3212304

<https://www.phoenixcontact.com/fr/produits/3212304>

## MPS-IH WH - Manchon isolant

0201663

<https://www.phoenixcontact.com/fr/produits/0201663>

Manchon isolant, coloris: blanc



---

## MPS-IH RD - Manchon isolant

0201676

<https://www.phoenixcontact.com/fr/produits/0201676>

Manchon isolant, coloris: rouge



# PPCT 6/2 - Connecteurs

3212304

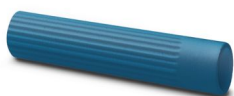
<https://www.phoenixcontact.com/fr/produits/3212304>

## MPS-IH BU - Manchon isolant

0201689

<https://www.phoenixcontact.com/fr/produits/0201689>

Manchon isolant, coloris: bleu



---

## MPS-IH YE - Manchon isolant

0201692

<https://www.phoenixcontact.com/fr/produits/0201692>

Manchon isolant, coloris: jaune



# PPCT 6/2 - Connecteurs

3212304

<https://www.phoenixcontact.com/fr/produits/3212304>

## MPS-IH GN - Manchon isolant

0201702

<https://www.phoenixcontact.com/fr/produits/0201702>

Manchon isolant, coloris: vert



---

## MPS-IH GY - Manchon isolant

0201728

<https://www.phoenixcontact.com/fr/produits/0201728>

Manchon isolant, coloris: gris





## PPCT 6/2 - Connecteurs

3212304

<https://www.phoenixcontact.com/fr/produits/3212304>



### MPS-IH BK - Manchon isolant

0201731

<https://www.phoenixcontact.com/fr/produits/0201731>

Manchon isolant, coloris: noir



---

### PC-CT 6/2 - Élément de codage

3212308

<https://www.phoenixcontact.com/fr/produits/3212308>

Kit de détrompage pour le codage de 30 connecteurs de court-circuit PPCT 6/2



# PPCT 6/2 - Connecteurs

3212304

<https://www.phoenixcontact.com/fr/produits/3212304>



## SZF 2-0,8X4,0 - Tournevis

1204520

<https://www.phoenixcontact.com/fr/produits/1204520>



Outil de déverrouillage, pour blocs de jonction ST, s'utilise aussi comme tournevis pour tête fendue, dimensions : 0,8 x 4,0 x 100 mm, manche à deux composants, antidérapant

---

Phoenix Contact 2024 © - Tous droits réservés

<https://www.phoenixcontact.com>

PHOENIX CONTACT SAS

52 Boulevard de Beaubourg Emerainville

77436 Marne La Vallée Cedex 2 France

+33 (0) 1 60 17 98 98

[documentation@phoenixcontact.fr](mailto:documentation@phoenixcontact.fr)